

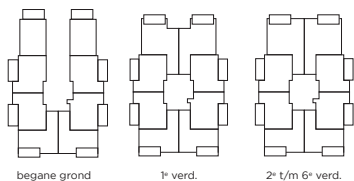
## WONINGTYPE 4

3-kamer Appartement  
Woonoppervlakte circa 93,3 m<sup>2</sup>

- 1 Woonkamer/keuken ca. 41.7 m<sup>2</sup>
- 2 Slaapkamer 1 ca. 15.6 m<sup>2</sup>
- 3 Slaapkamer 2 ca. 11.3 m<sup>2</sup>
- 4 Badkamer ca. 7.1 m<sup>2</sup>
- 5 Berging ca. 4.3 m<sup>2</sup>



Waterzijde



begane grond 1<sup>e</sup> verd. 2<sup>e</sup> t/m 6<sup>e</sup> verd.



7<sup>e</sup> t/m 14<sup>e</sup> verd. 15<sup>e</sup> t/m 19<sup>e</sup> verd. 20<sup>e</sup> verd.

Stadzijde