

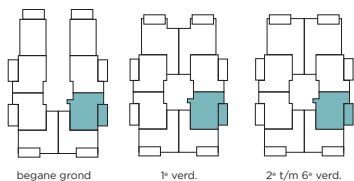
## WONINGTYPE 1.2

3-kamer Appartement  
Woonoppervlakte circa 74,3 m<sup>2</sup>

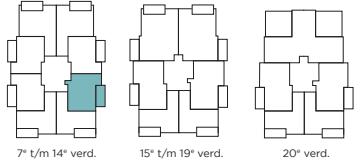
- 1 Woonkamer/keuken ca. 31.2 m<sup>2</sup>
- 2 Slaapkamer 1 ca. 14.2 m<sup>2</sup>
- 3 Slaapkamer 2 ca. 7.6 m<sup>2</sup>
- 4 Berging ca. 3.1 m<sup>2</sup>
- 5 Badkamer ca. 5.0 m<sup>2</sup>



Waterzijde



begane grond      1<sup>e</sup> verd.      2<sup>e</sup> t/m 6<sup>e</sup> verd.



7<sup>e</sup> t/m 14<sup>e</sup> verd.      15<sup>e</sup> t/m 19<sup>e</sup> verd.      20<sup>e</sup> verd.

Stadzijde