



GROEI!

NATURAL URBAN LIVING
AMSTERDAM



Impressie wonen aan de grachtzijde, gebouw kavel 2

JOUW
TOEKOMST
TUSSEN
NATUUR
EN STAD

WAAR DE NATUUR EN DE STAD VERSMELTEN

Wonen in GROEI! is wonen aan de Weespertrekvaart in de opbloeiende wijk Overamstel, midden tussen natuur en stad. Een unieke woonervaring in het groen. Waar rust en recreatie naadloos samengaan met de grootstedelijke dynamiek.

Met het centrum op fietsafstand

Bereikbaarheid is een van de vele pluspunten van GROEI!



06

12

Alles binnen handbereik

Alle voorzieningen voor een fijn comfortabel leven, zijn dichtbij en eenvoudig te bereiken.



08

14

Genieten van groen en water

Ontspan tijdens een wandeling of fietstocht in deze groene omgeving.



10

18



In het hart van de Weespertrekvaartbuurt

Bereikbaar met de fiets, het OV of de auto. Voor iedereen wat wils!

26

De architecten aan het woord
Het meest natuurinclusieve nieuwbouwplan van Amsterdam.



Een rustige groene oase in de stad

Tuinen die een schakel vormen tussen diverse groene gebieden.

32

Op en top duurzaam
De toekomst van wonen en de toekomst van onze planeet.



Wonen, werken en genieten

In GROEI! vind je het allemaal en meer.

36

VORM de toekomst
Een stempel drukken op het Nederlandse landschap.

FUTURE IN THE MAKING

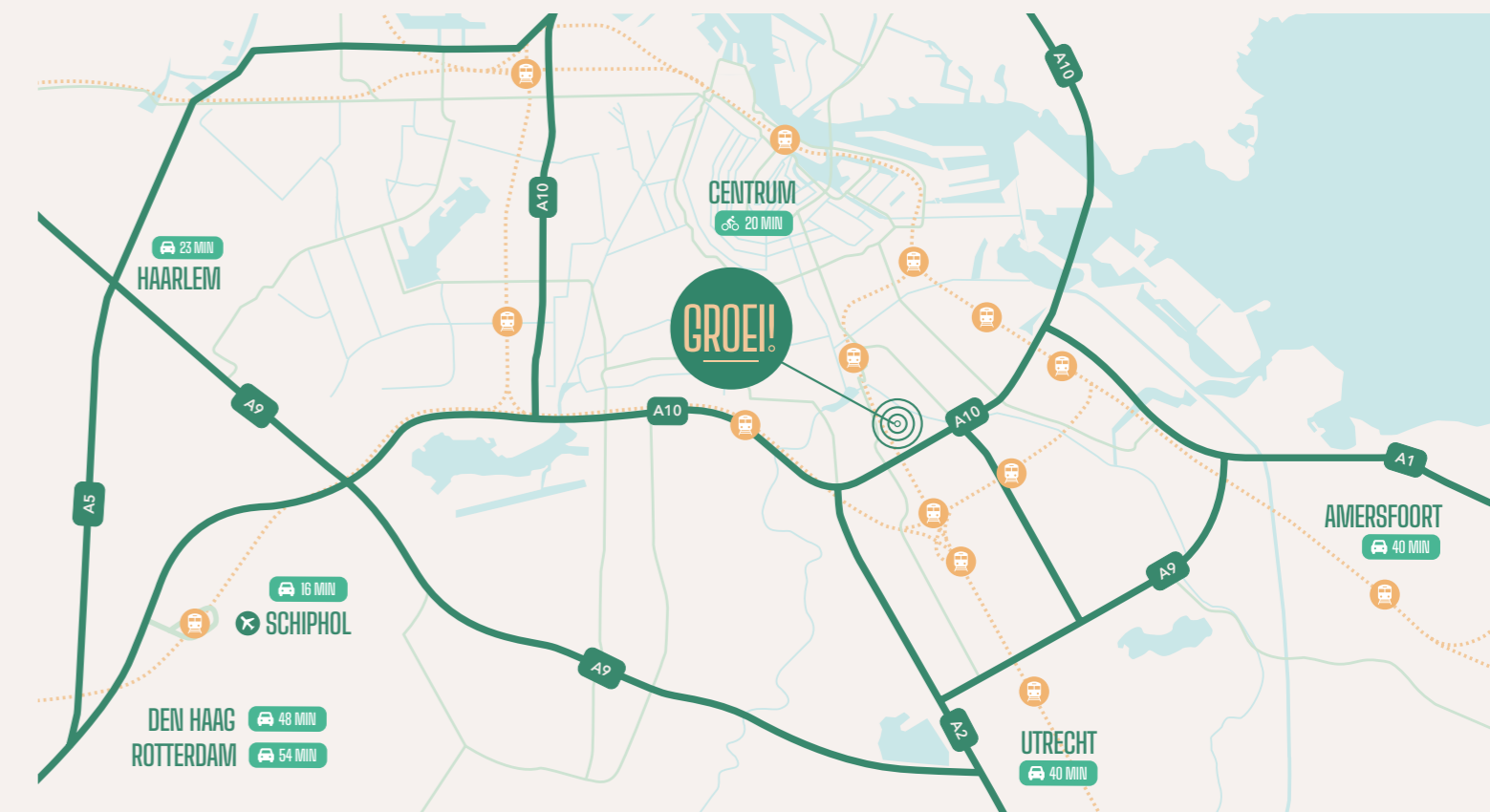
In het bruisende Amsterdam ontluikt de nieuwe woonwijk Overamstel. Een veelbelovende woon- en werkomgeving binnen de ring A10, tussen de Amstel, de Weespertrekvaart en de Joan Muyskenweg.

De wijk is volop in ontwikkeling en krijgt elke dag meer karakter en allure. Met moderne architectonische meesterwerken, aandacht voor duurzaamheid én alle nodige faciliteiten voor een comfortabel en fijn leven. Van scholen en gezondheidscentra tot recreatieve ruimtes en winkelmogelijkheden.

De ontwikkeling van de wijk Overamstel bestaat uit 4 deelgebieden: het Amstelkwartier, Kauwgomballenkwartier, Weespertrekvaartbuurt en Muyskenkwartier. Over een paar jaar vormen deze gebieden samen een levendige gemeenschap met het beste van zowel de natuur als de stad. Niet alleen een plek waar je woont, maar een bestemming op zich. Met groene openbare ruimtes, stijlvolle gebouwen en voorzieningen die inspelen op de behoeften van de moderne stadsbewoner. Een plek waar je echt kunt leven. Midden in deze opbloeiende wijk aan de Weespertrekvaart, in de Weespertrekvaartbuurt, realiseren wij GROEI!.

Het centrum op fietsafstand

De bereikbaarheid van GROEI! is een van de vele voordelen die deze nieuwe wijk zo aantrekkelijk maken. Met de vele vervoersopties om je heen, ben je zo in het



bruisende stadscentrum of in één van de andere delen van de stad. Bijna naast de deur, op enkele minuten loopafstand ligt het metrostation Spaklerweg, een belangrijk knooppunt voor het openbaar vervoer. Vanaf hier ben je met de metro (lijn 51, 53 of 54) binnen 10 minuten in het centrum van Amsterdam! Dit maakt GROEI! dé ideale uitvalsbasis voor iedereen die wil genieten van de levendige atmosfeer, cultuur en bezienswaardigheden die de stad te bieden heeft. Voor wie de voorkeur geeft

aan de fiets, liggen de appartementen in GROEI! ook op een ideale plek. In een mum van tijd ben je waar je wilt zijn, via de typische Amsterdamse fietspaden door de schilderachtige omgeving. Op zo'n 5 minuten afstand ligt het Amstel-station, met snelle verbindingen naar andere delen van de stad en daarbuiten. En met zo'n 20 minuten fietsen sta je in het centrum. Bovendien wordt er momenteel een verbidingsbrug gebouwd tussen GROEI! en de aangrenzende wijk Amsteldorp.



- Horeca
- Uitgaan
- School
- Supermarkt
- Detailhandel
- Zorg
- Kinderopvang
- Sport
- Hotels

★ Points of interest

- 1 SWEETS hotel
- 2 Hely Hub Bajeskwartier
- 3 George Marina
- 4 Stadshaven
Amstelkwartier
- 5 tHuis aan de Amstel
- 6 My Bookstore
Amstelkwartier
- 7 DOK Amsterdam
- 8 Ode aan de Amstel
- 9 Amstelstrand
- 10 Jachthaven
- 11 Weespertrekvaartbrug
- 12 E-Harbour
- 13 Café Jansen +
Club Levenslang

OVERAMSTEL

Alles binnen handbereik

Het voormalige industrieterrein Overamstel ondergaat een indrukwekkende transformatie tot een bruisende, nieuwe woon- en werkbuilt vol voorzieningen. In het bijna voltooide Amstelkwartier vind je al tal van faciliteiten, zoals gezellige horecagelegenheden, een stijlvol hotel, een charmante haven, en een uitnodigend park. Het naastgelegen Bajeskwartier is volop in ontwikkeling en zal deze levendige wijk nog verder verrijken met een scala aan nieuwe voorzieningen. Verwacht sfeervolle koffietentjes, een sterrenrestaurant, expositieruimtes, evenementlocaties, en zelfs een theater.

Daarnaast wordt er een ultramodern gezondheidscentrum gebouwd, compleet met kinderopvang van CompaNanny en diverse sport- en fitnessruimtes.



Voor liefhebbers van gezond en vers eten komt er een grote versmarkt met een breed aanbod aan lokale producten. Hier kun je niet alleen je inkopen doen, maar ook ter plekke genieten van heerlijke gerechten.

Maar dat is nog niet alles. Aan de andere kant van de metrolijn Spaklerweg komen nog meer diverse voorzieningen. Denk aan een supermarkt voor al je dagelijkse boodschappen, een gevarieerd aanbod aan winkels, en zelfs een extra haventje waar je heerlijk kunt ontspannen.

Overamstel groeit uit tot dé plek waar wonen, werken en genieten naadloos samenkomen. Mis deze unieke kans niet om deel uit te maken van deze dynamische nieuwe buurt!





OVERAMSTEL

Sport en recreatie

Sport en recreatie staan centraal in de bruisende wijk Overamstel, waar een actieve levensstijl hand in hand gaat met ontspanning. Deze opkomende wijk in Amsterdam biedt een overvloed aan mogelijkheden voor sport en recreatie, perfect afgestemd op de moderne behoeften van zowel bewoners als bezoekers. Van de bestaande tot de toekomstige sportfaciliteiten, er is altijd wel iets te vinden voor de actieve levensgenieter.

Een van de hoogtepunten van de wijk is de nieuwe Weespertrekvaartbrug, die Overamstel direct verbindt met het sportpark in Amsteldorp. Deze brug opent de deur naar een waar paradijs voor sportliefhebbers, met een breed scala aan sportaccommodaties.

Of je nu houdt van voetbal, tennis, padel, atletiek of gewoon in vorm wilt blijven, het sportpark biedt alles wat je nodig hebt om je sportieve doelen te bereiken.

Daarnaast is de omgeving langs de Weespertrekvaart ideaal voor hardlopers. Met prachtige uitzichten en een rustige sfeer, vormt dit de perfecte route voor je



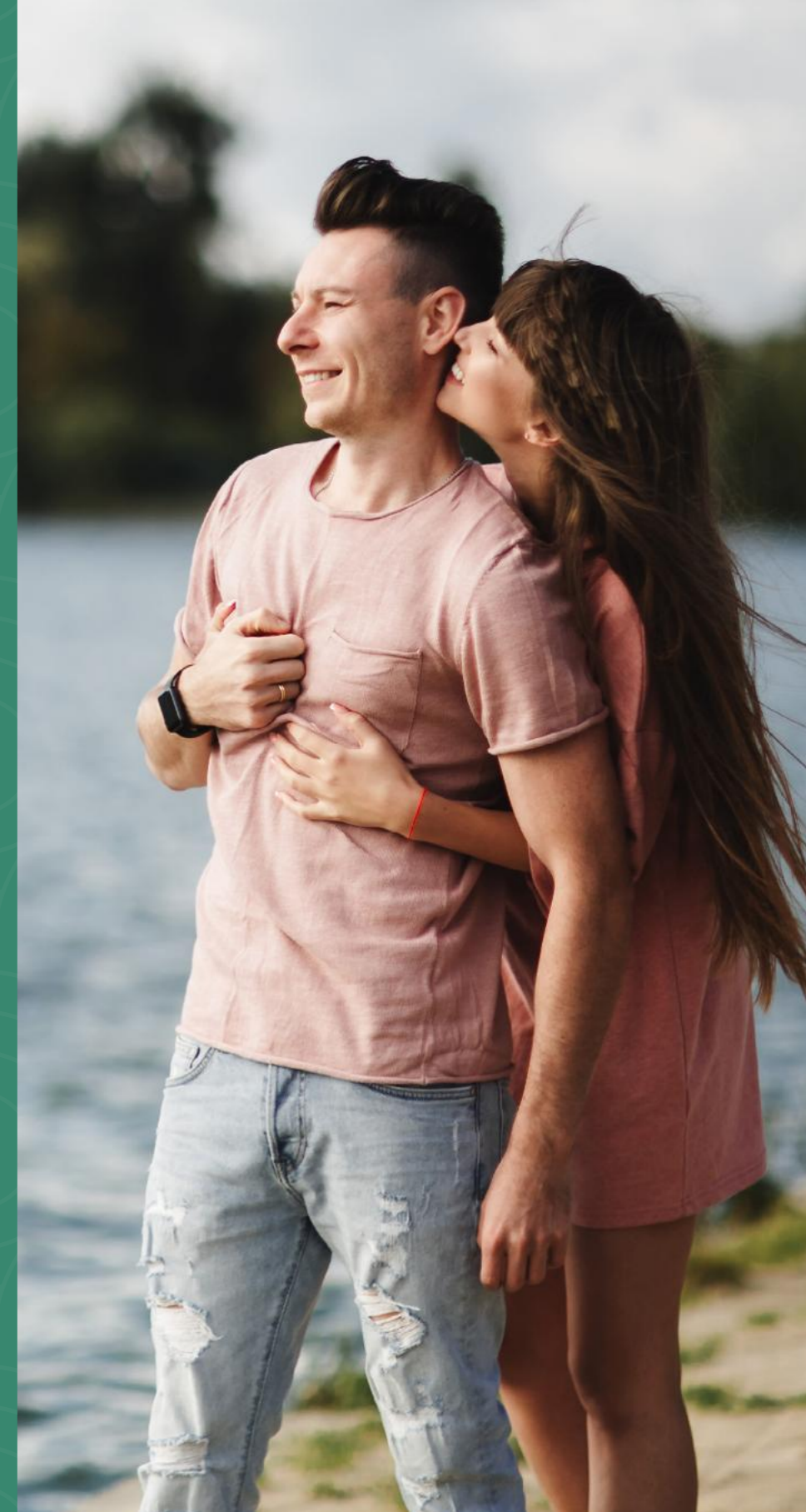
dagelijkse hardloopronde. Zo kun je je hoofd leegmaken en genieten van de natuur terwijl je werkt aan je conditie.

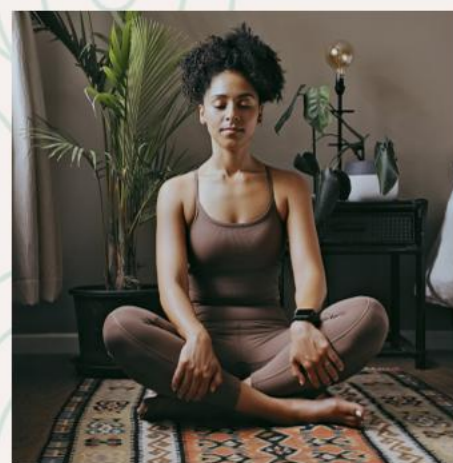
Dankzij de nieuwe verbinding met Amsteldorp kunnen bewoners van Overamstel optimaal profiteren van al deze sport- en recreatiemogelijkheden. Hier komt een actieve levensstijl helemaal tot zijn recht, midden in de stad. Kortom, Overamstel is dé plek waar sport, ontspanning en modern stadsleven samenkomen.

Genieten van groen en water

De fraaie groene omgeving langs de oevers van de Amstel en de parken in de buurt bieden alle mogelijkheden om in de buitenlucht te genieten. Zo slingeren er fiets- en wandelpaden door de buurt en langs het water, waar je actief of juist ontspannen kunt genieten van de prachtige natuurlijke omgeving.

Ook de Weespertrekvaart, met zijn kalme wateren en weelderige oevers al een schouwspel op zich, nodigt uit tot recreatie en ontspanning. Hier kun je genieten van serene uitzichten tijdens ontspannen wandelingen langs het water en in de nabijgelegen groene parken vind je nog meer mogelijkheden om even te ontsnappen aan de hectiek van het stadsleven.





OVERAMSTEL

In het hart van de Weespertrekvaartbuurt

De wijk Overamstel ligt tussen de Amstel, de Weespertrekvaart en de Joan Muyskenweg en bestaat uit 4 deelgebieden. Een deel van de woningen en voorzieningen is reeds gerealiseerd, voornamelijk in deelgebied Amstelkwartier, op fietsafstand van GROEI!. Hier is onder andere een brede school geopend en een drijvende stadshaven met 100 ligplekken en een horecapaviljoen.

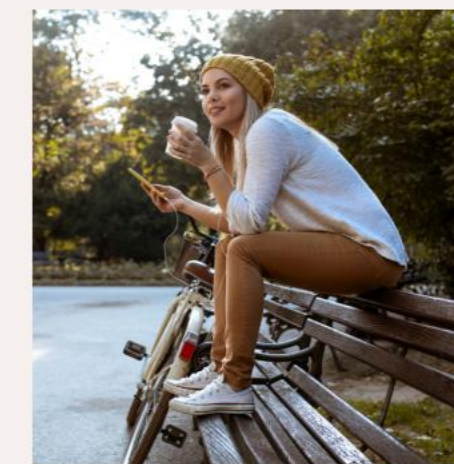
Wonen in deze opbloeiende wijk, is genieten van de schoonheid van de omgeving en profiteren van een breed scala aan voorzieningen die het dagelijks leven verrijken. Het is veel meer dan alleen een woonplek; het is een levensstijl die een brug slaat tussen de stedelijke dynamiek en de rustgevende natuur.

In het hart van de wijk Overamstel, in de Weespertrekvaartbuurt, verrijst GROEI!. Met prachtige appartementen aan de gracht, kantoren, fietsenstallingen en een grote verscheidenheid aan voorzieningen voor aangenaam leven. Zoals gezellige horecagelegenheden langs de waterkant

en parkzijde, waar je kunt genieten van een heerlijke maaltijd of een ontspannend drankje terwijl je uitkijkt over het kabbelende water.

Daarnaast zijn en komen er voldoende zorg- en welzijnsvoorzieningen in de buurt voor de bewoners. Ook biedt de gemeente Amsterdam een buurtkamer aan, een ruimte voor sociale activiteiten en evenementen, waardoor de wijk een hechte gemeenschap wordt.

De gemeenschap wordt nog beter met elkaar verbonden door de verbindingsbrug naar de aangrenzende wijk Amsteldorp. Deze verbetert niet alleen de bereikbaarheid van GROEI!, maar biedt bewoners en bezoekers ook de toegang tot alle activiteiten en voorzieningen die deze bloeiende buurt te bieden heeft, zoals onder andere het sportpark Drieburg. Maar de locatie van GROEI! is op zichzelf al bijzonder aantrekkelijk door de naadloze toegang tot het stadsleven van Overamstel, met alle (toekomstige) moderne faciliteiten, gezellige cafés, restaurants en winkels.



DIT IS GROEI!

GROENE TUINEN OP ALLE NIVEAUS

De natuur vormt het verbindende element in GROEI!. Het plan is rijk aan groene tuinen op verschillende niveaus, die een schakel vormen tussen de diverse groene gebieden. GROEI! wordt naadloos verbonden met bijvoorbeeld tuinpark Amstelglorie, de tuinen van het Bajeskwartier en sportpark Drieburg. Het concept integreert landschap en architectuur vanaf de grond tot aan de daken.



De groene binnentuin is een oase van rust en ontspanning

Zo worden de gevels bedekt met groen, waardoor de buitenkant steeds met de seizoenen mee verandert, en worden ze voorzien van verschillende vogelhuisjes. Tevens fungeert de groene binnentuin als een oase van rust en ontspanning. In deze groene ruimte met weelderige planten en bomen kunnen bewoners ontsnappen aan de drukte van de stad. Een ideale plek voor reflectie en ontspanning in een natuurlijke omgeving.

Tussen de appartementengebouwen is een park met wandelpaden omgeven door bomen en struiken. Verder komen er verblijfsplekken zoals patio's waar bewoners kunnen genieten van de buitenlucht en groene omgeving.

GROEI! belooft een leven vol dynamiek, groen en stedelijke verfijning. Stap binnen in de weelderige binnentuin, waar de natuur bloeit te midden van moderne architectuur.

In GROEI! is hoogte niet alleen een kwestie van gebouwen, maar ook van verbinding én van groene terrassen. Van gezellige studio's tot ruime penthouses, er is voor ieder wat wils.

Maar GROEI! is meer dan alleen een plek om te wonen; het is een gemeenschap die gedijt op verbinding en gemak. Met voorzieningen die het leven verlengen tot buiten je voordeur - geniet van een heerlijke koffie in het park of nodig vrienden uit voor een picknick langs de Weespertrekvaart.

Verken de wandelpaden die zich een weg banen door de tuinen op verschillende hoogten, waar elk hoekje een nieuw avontuur belooft. Hier is biodiversiteit niet alleen een term, maar een levensstijl. Ervaar de rijke verscheidenheid aan flora en fauna die je omringt terwijl je tot rust komt in je eigen stedelijke oase.

DIT IS GROEI!

Sociale verbinding

Wonen, zorg en werken in deze groene oase bevordert niet alleen een gezonde levensstijl, maar creëert ook een gevoel van welzijn en sociale verbondenheid. De verschillende delen van het plan worden verbonden door looproutes en galerijen, waar bewoners elkaar tegenkomen en een praatje maken. Zoals de buurtbalkons in het hart van de gemeenschap. Bewoners komen ongedwongen samen en er is een natuurlijke, gezonde sociale controle. Eenzaamheid bestaat hier niet.



De daken op de verdieping van een gebouw worden ingericht als levendige groene ruimten. Door integraal ontwerp van de daktuinen met heesters, grassoorten en bomen ontstaat een weelderig en natuurlijk uitzicht in het hart van de stad. Dit groene daktuinlandschap draagt op innovatieve wijze bij aan de transformatie van de stedelijke omgeving tot een uitnodigende, gezonde groene oase.



Verbindingsroutes over de daktuin



Trapsgewijs ontwerp

Het gebruik van trapsgewijs verlopende dakterrassen voegt diepte en dimensie toe aan het groene daktuinlandschap en versterkt de groene vallei. De terrassen kunnen dienen als overgangszones waar bewoners kunnen ontspannen en gewoon genieten van de natuur. Ze zorgen voor een visueel aantrekkelijke en gevarieerde omgeving die doet denken aan een groene vallei in het hart van de stad. Het trapsgewijze ontwerp zorgt voor meer groen, variatie in planten en bomen en creëert een gevoel van ruimte in een stedelijke omgeving.

DIT IS GROEI!

Wonen en werken

GROEI! biedt toekomstige bewoners en gebruikers een unieke mix van stadsleven en natuur, met een focus op biodiversiteit. Gelegen binnen de ring van Amsterdam, in de rustige wijk Amstelkwartier, combineert dit project wonen, werken en recreëren in een groene omgeving. GROEI! verbindt de stedelijke ontwikkelingen van het Amstelkwartier en Bajeskwartier met de natuurlijke kwaliteiten van de Weespertrekvaart, en integreert deze natuur verder in de stad.

Met daktuinen op verschillende niveaus en groene gevels worden planten en bomen in het ontwerp verweven, wat zorgt voor een levendig kleurenpalet door de seizoenen heen. De gebouwen hebben unieke architectonische kenmerken en bieden ruimte voor wonen, kleinschalige kantoren en horeca.

Het stedenbouwkundig ontwerp omvat twee bouwlagen met een veelzijdig programma. Op de verhoogde plint ontstaat een rijke, groene omgeving die bewoners en gebruikers uitnodigt om te genieten van een harmonie tussen stad en natuur.



Kavel 2 biedt een avontuur van ontdekken, met aparte ingangen en fietsenstallingen voor elk gebouw, wat zorgt voor kleinschaligheid en gemeenschapsgevoel. Bruggen op hoogte verbinden de gebouwen en leiden naar verrassende plekken met wisselende uitzichten op een groene vallei. De tuinen op verschillende niveaus bevorderen spontane ontmoetingen.

Kavel 3 richt zich meer op samenzijn, met een natuurlijke omgeving rondom een beschutte natuurtrap en eetplek. Dit kavel heeft één hoofdentree met directe toegang tot de daktuin en woonblokken.

Huurwoningen

De gebouwen op de hoeken van kavel 2 en kavel 3 bieden ruimte aan 165 huurappartementen. Een aantrekkelijke woonplek met groen, comfort en een ideale locatie voor iedereen.

Koopwoningen

Aan de grachtzijde en in de daktuin bevinden zich 47 stijlvolle Loft Studio's van 25 tot 40 m² en 11 knusse Studio's van 25 m². Deze moderne, compacte woningen combineren comfort en design op een geweldige locatie. Perfect voor starters en stadsbewoners die een unieke woonervaring zoeken, met uitzicht op de gracht en ontspanning in de daktuin.

Kantoren

Aan de H.J.E. Wenkebachweg en het Labor Vincit plantsoen bieden we 3.200 m² moderne kantoorruimten en 1.300 m² bedrijfsruimten. Deze veelzijdige units in de levendige plint zijn ideaal voor ondernemers die een professionele werkomgeving zoeken, met uitstekende bereikbaarheid en een groene, dynamische omgeving.



Horeca

Op de begane grond van zowel kavel 2 als kavel 3, aan de rand van het gezellige plantsoen, ligt een ideale kans voor kleinschalige horeca. Denk aan een sfeervolle koffiezaak of knusse lunchroom waar buurtbewoners kunnen genieten van koffie, een verse lunch of een ontspannen moment te midden van het groen.

Buurtkamer

De Buurtkamer wordt de centrale ontmoetingsplek van onze wijk! Hier kunnen bewoners samenkomen, ideeën delen en activiteiten organiseren om de buurt levendiger te maken. Of je nu deelneemt aan bijeenkomsten, creatieve workshops, of zelf iets wilt starten – de Buurtkamer biedt ruimte voor iedereen. Met de gemeente Amsterdam als trotse eigenaar, wordt het een blijvend hart van de gemeenschap.

Zorgfunctie

Op de begane grond en eerste verdieping van het gebouw aan de Amstelstroomlaan op kavel 2 is 24-uurs zorg beschikbaar. Bewoners en cliënten ontvangen hier dag en nacht professionele ondersteuning. De zorginstelling zorgt voor een veilige, serene omgeving, wat rust en betrokkenheid brengt voor de hele buurt.

DIT IS GROEI!



HUURWONINGEN

KOOPWONINGEN

HUURWONINGEN

HUURWONINGEN

BUURTKAMER

ZORGFUNCTIE

KANTOOR

HORECA

HORECA

KANTOOR

KOOPWONINGEN

KAVEL 2

LABOR VINCIT PLANTSOEN

KAVEL 3

Vogelvlucht GROEI! gezien vanuit het westen

DIT IS GROEI!

Verbinding door geveltuinen

Aan de buitenkant van het gebouw komen geveltuinen, als een naadloze groene overgang tussen de openbare ruimte (de straat) en de daktuinen. Geveltuinen bestaan onder andere uit klimplanten die vanaf straatniveau tegen de gevel omhoog groeien en verticale tuinen bevestigd aan de buitenmuren. Deze innovatieve benadering van groen in de stad, waarbij zowel horizontale als verticale groene ruimten worden gecreëerd, bevordert een gezondere leefomgeving én creëert aantrekkelijke en ontspannende ruimten voor bewoners en bezoekers.



Begroeiide gevels, gebouw kavel 2



Natuurinclusief project

De geveltuinen en groene daken van GROEI! zorgen niet alleen voor een esthetische meerwaarde, maar dragen ook bij aan de biodiversiteit, vermindering van hittestress in een stedelijk gebied, verbetering van de luchtkwaliteit en vermindering van CO₂-uitstoot. De vegetatiedaken dienen bovendien als isolatielaag, waardoor de energie-efficiëntie van het gebouw wordt verbeterd.

Tot slot is het merendeel van de gebruikte bouwmaterialen milieuvriendelijk. Onder andere bio-based materialen zoals hout, en circulair beton worden toegepast. Met de groene vallei, eetbare bossen, zorgvuldige beplanting en nestkasten op de balkons is GROEI! een van de meest natuurinclusieve projecten van Nederland.



Horeca aan het park en de gracht, gebouw kavel 2

EEN VAN DE MEEST NATUUR-INCLUSIEVE PROJECTEN VAN NEDERLAND



Samen in de Binnentuin, gebouw kavel 2



DE NIEUWE STANDAARD VOOR WONEN

EEN INTERVIEW MET
ARCHITECT ERIK VRIELING

de Architecten Cie., bekend van het project Circle, een van de meest circulaire gebouwen ooit in Nederland gebouwd, heeft GROEI! ontworpen. Daarmee verrijken ze hun stad Amsterdam opnieuw met een iconisch gebouw dat niet alleen haar bewoners veel biedt, maar ook de natuur. Want GROEI! raakt alle thema's die vandaag de dag hot en happening zijn. Het plan is circulair, biodivers, klimaatadaptief en natuurinclusief.

Cie.

Als we Erik Vrieling, architect en eigenaar van de Architecten Cie., spreken legt hij uit hoe het ontwerp tot stand is gekomen. *“Dat we zo iets bijzonders hebben kunnen maken is te danken aan teamwork. De gemeente had ongekend hoge ambities bij het uitschrijven van de prijsvraag. Wij scoorden op elk onderdeel 100%. Nadat het werk ons gegund werd, hebben we de lat nog hoger gelegd met het besluit het gebouw volledig in houten modules uit te voeren. We hebben de ambities vastgelegd en ons daar met elkaar hard voor gemaakt. Zo is het gelukt zonder enige concessie het meest groene gebouw van Amsterdam te maken.”*

Geen gewone gevel, maar een schitterende 3D-compositie

Het ontwerp behoeft wat uitleg. *“GROEI! bestaat uit 8 losse gebouwen die op een verhoging van zo'n 8 meter staan. Deze verhoging biedt ruimte aan ondernemers, want hier hebben we kantoren, ateliers en ruimte voor horeca gemaakt. Op het dak staan de woongebouwen en komen 2 binnentuinen. We willen dat de gebouwen van elkaar verschillen, maar dat ze samen wel een mooi, stads ensemble vormen. Dat is ons gelukt door te spelen met 3 verschillende lagen waardoor een vernieuwende 3D-compositie ontstaat.”*

De eerste laag is de huid van het gebouw. Dit is plaatmateriaal of gevelzeil dat de appartementen dichtmaakt en bewoners beschermt tegen kou, warmte, regen en wind. Vergelijk het met een baksteen. De tweede laag is de groeiconstructie. Deze staat ongeveer 30 centimeter bij de gevel vandaan.



Hierlangs vindt de natuur zijn weg omhoog. De derde laag is de beplanting aan de groeiconstructie. Zowel 'de huid' van het gebouw als de groeiconstructie verschillen in kleur en materiaal. Erik: *“We hebben verschillende materialen en kleuren gecombineerd. Vervolgens zijn daar allerlei verschillende planten bij gezocht, zodat een seizoensgebonden spel ontstaat van materialen, kleuren en natuur.”*

GROEI! kan voor iedereen zijn

Achter de groene gevels van GROEI! gaat een grote diversiteit van woningen schuil. Circa 50% wordt middeldure huur, 25% sociale huur en 25% koop in de vrije sector. Daardoor komt er een mix van mensen te wonen in GROEI!. Erik zoomt even in op de koopappartementen. *“Dit zijn de 2 blokken in het midden met daartussen de binnentuin. Hierin hebben we een aantal heel aantrekkelijke stadsappartementen gemaakt. Ze zijn compact en bieden door hun hoogte allerlei indelingsmogelijkheden. Ook zijn er studio's waarin een all-in module zit. Badkamer, slaapkamer en keuken zijn ontworpen als geheel, zodat elke kubieke centimeter optimaal benut is.”*

Tot slot

Erik: *“Na de oplevering geven we ons ambitiestokje over aan de bewoners. Als je in GROEI! komt wonen, krijg je de verantwoordelijkheid om het gedachtengoed van ons ontwerpteam voort te zetten en te zorgen dat dit natuurinclusieve plan haar waarde in de toekomst behoudt. De cirkel is rond. We zorgen samen voor een duurzame, biodiverse stad.”*

DIT WORDT EEN OASE IN DE STAD

EEN INTERVIEW MET
LANDSCHAPARCHITECTEN
MAYKE BALTUSSEN EN
TIM GÄMPERLE

De beelden van GROEI! spreken voor zich. Het meest natuurinclusieve nieuwbouwplan van Amsterdam. Een fantastische stedelijke tuin die reikt van het trottoir tot aan het dak. Mayke Baltussen en Tim Gämperle van Flux landscape architecture maakten het unieke landschappelijke ontwerp van GROEI!.

flux
LANDSCAPE ARCHITECTURE



In GROEI! is het groen vanaf de start van het ontwerp leidend geweest. *“Dat heeft gevolgen voor het ontwerpproces”,* leggen Mayke en Tim uit. *“Als je zo’n natuurinclusieve woonomgeving in de stad wilt maken, moet je eerst zorgen dat je installatietechnisch en constructief gezien alles op orde hebt. Want wat is het effect van een grondlaag van 80 cm op de constructie? En hoe berg je water dat bij droogte weer beschikbaar moet zijn? En waar worden nest-, schuil- en eetplaatsen voor dieren gemaakt? Bij dit project dient de architectuur het groen waardoor alles met elkaar samenhangt. Gelukkig konden we optrekken met de professionals van de Architecten Cie. Raumplan en Temp architecture, ontwikkelaar VORM en Donker Groen. Iedereen had hetzelfde doel voor ogen en was daardoor bereid met elkaar mee te bewegen en te durven vechten voor kwaliteitsbehoud. We kijken terug op een mooi proces met een uniek en maximaal geïntegreerd plan als eindresultaat.”*

Twee groene woonsferen

GROEI! bestaat uit twee kavels waarin de verschillende landschappen landen; de groene vallei en het eetbare bos. De grote tuin wordt ‘De groene vallei’ genoemd en de kleine tuin heet straks ‘Het eetbare bos’, omdat alle kruiden, planten, heesters en bomen eetbaar zijn. In beide tuinen komen bankjes en picknicktafels waar je lekker in de zon of schaduw zit. In beide tuinen worden mens en dier uitgenodigd om samen te komen.

Dieren verleiden hier ook te komen wonen

Flux heeft de beplanting zorgvuldig bij elkaar gezocht om ook dieren te verleiden hier te komen wonen. *“Belangrijk is de ecologische en klimaatadaptieve waarde van de vegetatie. Wat groeide er voorheen in de omgeving en hoe kunnen we dat terugbrengen met de juiste inheemse vegetatie die goed gedijt in drogere én natte perioden. Wat helpt zijn de verschillende biotopen die we hebben ontworpen. Van zon naar schaduw, van nat naar meer droog. Door deze verschillende leefomgevingen is de kans groter dat er een grotere diversiteit aan insecten, vogels, bijen en vlinders in GROEI! kan huisvesten. En als ze hier dan komen leven, zijn er niet alleen planten, struiken en bomen om lekker van te eten en in te schuilen, er zijn ook allerlei nestvoorzieningen gemaakt. De huismus, gierzwaluw en vleermuis hebben allemaal eigen wensen ten aanzien van de positie van hun ‘huisje’. Samen met een ecooloog keken we naar de optimale positie en aantallen.”*

Slim zelfvoorzienend watersysteem

Door de speciaal ontwikkelde grondlaag van maar liefst 80 centimeter kunnen er bomen en struiken in de tuinen groeien. Hun water halen ze uit de kratten die onder de grondlaag verwerkt zijn. Bij regen wordt hierin water opgeslagen. Ook de beplanting die van de tuin langs de gevels omhoog loopt en het groen in de balkonbakken staan nooit droog, want er wordt een druppelsysteem aangelegd. Als bewoner hoef je alleen maar te kijken en te genieten. *“Het mooie aan dit watersysteem is dat hemelwater wordt opgevangen, vastgehouden en hergebruikt, waarbij het riool zo min mogelijk belast wordt. Daarbij gaat al dit groen hittestress tegen waardoor dit plan niet alleen heel natuurinclusief is, maar ook klimaatadaptief.”*

Als het kan, waarom zou je het dan niet doen?

Als GROEI! straks bewoond en volgroeid is, vloeit het groen als het ware van de straat naar binnen. Vanaf het trottoir zo de trap op, de tuin in en omhoog langs de gebouwen. Eindeloos veel weelderig groen; waar in de stad zie je dit nou? Mayke en Tim hopen hiermee de toon te zetten. *“Het was uitdagend, maar het is dus wel mogelijk om een plan te maken met zoveel landschappelijke kwaliteiten in een stedelijk gebied. Hoe mooi is het als we Amsterdam elk jaar een beetje groener en gezonder kunnen maken met elkaar?”*



**WONEN,
WERKEN,
MAAR
BOVENAL
LEVEN**



OP EN TOP DUURZAAM

GROEI! is een vooruitstrevend project dat niet alleen de toekomst van wonen vormgeeft, maar ook de toekomst van onze planeet. GROEI! is ontworpen voor mens én natuur. Beide kunnen gedijen, groeien en tot volle bloei komen. GROEI! geeft uiting aan de ambities natuurinclusief, klimaatbestendig en duurzaam, waarbij biodiversiteit maximaal wordt ondersteund. Niet alleen de huizen zijn duurzaam en energiezuinig, óók wordt er in het hele project uitgebreid rekening gehouden met onder andere waterretentie, houtbouw, warmte-koudeopslag (WKO), biodiversiteit, hittestress en de natuur.

Het waterretentiesysteem is ontworpen om regenwater op te vangen en zo te gebruiken voor de daktuinen. Waardoor de druk op het stedelijke riolsysteem wordt verminderd en tegelijkertijd waardevolle hulpbronnen worden bespaard. Dit resulteert niet alleen in lagere waterrekeningen voor

onze bewoners, maar draagt ook bij aan een groenere en meer veerkrachtige omgeving.

Aanvullend worden alle woningen aangesloten op een grijswater systeem. Het water van de douche en van de wastafel wordt gefilterd en wordt vervolgens opgeslagen onder de grond. Daar wordt het samengebracht met het opgeslagen regenwater en wordt het gebruikt voor de beregeningsinstallatie van de daktuinen en het gevelgroen.

Bij GROEI! geloven we in de kracht van houtbouw als een duurzame en esthetisch aantrekkelijke bouwmethode. Hout is een hernieuwbare grondstof die koolstof opslaat en helpt om de uitstoot van broeikasgassen te verminderen. Bovendien creëert het warme en natuurlijke karakter van hout een gezellige en comfortabele woonomgeving voor onze bewoners.

Het WKO-systeem maakt gebruik van thermische energie die wordt opgeslagen in de ondergrondse bodemlagen om onze gebouwen te verwarmen in de winter en te koelen in de zomer. Door gebruik te maken van deze natuurlijke energiebron, verminderen we ons energieverbruik en dragen we bij aan een schonere en duurzamere toekomst.

Bij GROEI! streven we ernaar om niet alleen prachtige en moderne woningen te bieden, maar ook een levensstijl die in harmonie is met de natuur en de gemeenschap. Door te investeren in innovatieve duurzaamheidstechnologieën, zetten we een belangrijke stap naar een groenere en meer leefbare wereld voor toekomstige generaties.

Klaar voor de toekomst

Jouw woning in GROEI! is jouw thuis voor de toekomst. Gegarandeerd! Je hoeft je niet druk te maken over toekomstige investeringen wegens verduurzamingseisen. Alle woningen zijn al aangesloten op individuele warmte- en koude opslaginstallatie, voldoen aan de nieuwste milieueisen en zijn energiezuinig. Voor de kenners onder ons: het gaat hier om de duurzame BENG normeringen. Voor jou betekent dit een forse besparing op je maandlasten en het recht op het afsluiten van een speciale Duurzaamheidshypotheek met aantrekkelijke rentekortingen via VORM Sales & Finance.

Gasloos koken

Op gas koken is ouderwets geworden. Inmiddels maakt iedereen de overstap naar een inductiekookplaat en veel mensen wekken zelf energie op. Ook in jouw woning in GROEI! komt er geen gas meer aan te pas.

Frisse lucht

Het ventilatiesysteem in huis is een decentraal ventilatiesysteem dat zorgt voor een gezonde en comfortabele leefomgeving. Het systeem is CO₂ gestuurd en doseert precies de juiste hoeveelheid frisse lucht, zonder tocht. Daarnaast bespaart het energie door slimme technologie die zich aanpast aan de ventilatiebehoefte van elke ruimte.

Extra energie van de zon

Het dak van je woning in GROEI! zal deels worden voorzien van zonnepanelen. Hiermee wordt duurzame elektriciteit opgewekt.

Vloerkoeling- én verwarming

Niet alleen behaaglijke vloerverwarming in de winter, maar ook heerlijke vloerkoeling in de warmere perioden van het jaar. De woningen in GROEI! zijn voorzien van zowel vloerverwarming als vloerkoeling. Er komen dus géén radiatoren die de indelingsmogelijkheden en het vrije uitzicht naar buiten van de verschillende kamers in je woning kunnen belemmeren. Bijkomend voordeel hiervan is dat je eigenlijk meteen meer vierkante meters beschikbaar woonoppervlak tot je beschikking hebt.

Lagere hypotheeklasten

Door de extra energiezuinigheid van jouw woning in GROEI!, profiteer je ook van grote voordelen op hypotheekgebied. Zo kun je voor deze bijna energieneutrale woningen meer lenen voor je hypotheek én krijg je een forse korting op jouw hypotheekrente. De hypotheekspecialisten van VORM Sales & Finance vertellen je graag alles over de mogelijkheden en de duurzaamheidshypotheek.

ELK SEIZOEN GEEFT ZIJN EIGEN KLEUR AAN DE GEBOUWEN



Impressie vanuit Wenckebachweg

DIT IS VORM

VORM DE TOEKOMST

Een stempel drukken op het Nederlandse landschap. Dat doet VORM, al meer dan honderd jaar. Door omgevingen te creëren waar mensen zich prettig voelen. Om te wonen, werken en leven. Samen met andere avonturiers geven wij gestalte aan ideeën waar de markt echt om vraagt.



Actief op zoek naar kansen

Tijden veranderen. Om in te kunnen spelen op actuele vraagstukken geven we creativiteit alle ruimte en is VORM in staat om zich continu te verbeteren. Onze opvattingen passen wij aan op basis van nieuwe mogelijkheden. Met nieuwbouw, herontwikkeling of transformatie bedenken wij oplossingen voor de woonwensen van nu en behoeften van de toekomst. Nog actiever gaan we op zoek naar kansen. En naar andere avonturiers die samen met ons gestalte geven aan ideeën waar de markt echt om vraagt.

Doen waar anderen denken

Ons team bestaat uit zelfbewuste aanpakkers met ambitie en lef. Net even anders, altijd een stap voor op de rest. Gepassioneerde specialisten die bruisen van energie. Wij begrijpen het hele traject van ontwikkeling, bouw en verkoop. Zijn in verbinding met wat de klant beweegt. En hoe complexer het plan, hoe enthousiaster wij worden. Door gebruik te maken van elkaars expertise kunnen wij doen waar anderen denken. Daadkrachtig en vol vertrouwen.

©VORM

Niets uit deze brochure mag worden gebruikt door derden zonder schriftelijke toestemming van VORM Holding BV gevestigd te Rotterdam. Dit document is samengesteld op basis van voorlopige informatie.

De artist impressions en inrichtingsvoorstellen geven slechts een indruk van de woningen en de omgeving. De vermelde maten zijn indicatief. Aan de teksten, inrichtingsvoorstellen en artist impressions kunnen geen rechten worden ontleend.

Oktober 2024



GROEI!

WWW.VORM.NL / GROEI!

