

# JUFFER

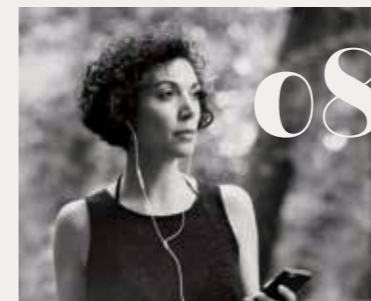
EXCLUSIEF IN PIJNACKER | LUXE APPARTEMENTEN MET RIANTE TERRASSEN

GROEN  
WONEN IN  
WATERRIJKE  
WEEELDE



JUFFER

# GROEN WONEN IN WATERRIJKE WEELDE



## HET PARK IS VAN ALLE SEIZOENEN

Gebaseerd op een natuurinclusief gedachte.

**04** | Geniet van de terrassen aan de Plas van Van Buijsen.

**10** | Het park leeft. Wonen in harmonie met planten en dieren.



## GOED GEVORMD

Markant woonicoon met organische curves en een opvallende stijl.



## MAAK KENNIS met de nieuwe burens.

**26** | Leven aan de groene rand. van het platteland.

**30** | Het gemak van Pijnacker. Dorps voorzien.



## HET WATER VERVEELT NOOIT

Elke dag is bijzonder.



## ELK SEIZOEN VOL WARMTE

Stilstaan bij het karakter van een heerlijke Hollandse plek.

**58** | Met eigen ogen. Het is nu al mogelijk virtueel van het uitzicht te genieten.



## IN NIETS TEKORT- KOMEN

Alle appartementen uitgelicht.



## ONTZORGEN OP HET HOOGSTE NIVEAU

We bieden alle service en mogelijkheden om appartementen naar eigen inzicht in te richten.

# GENIET VAN DE TERRASSEN

aan de Plas van Van Buijsen

Welkom in de Juffer.  
Woonpareltje van Pijnacker.  
Bedacht door vrije geesten.  
Ontworpen voor echte  
groengenieters.  
Leef mee met de seizoenen.  
Spiegel je aan het water.  
Voel de ruimte voor vrijheid.  
Dit zijn de terrassen van  
Park Van Buijsen.  
Hier ben je binnen  
en buiten thuis.





# GENIET VAN DE TERRASSEN

aan de Plas van Van Buijsen

De Juffer biedt luxe en kwaliteit aan het water. De appartementen hebben royale, organisch gevormde terrassen rondom. Altijd zicht op de plas, altijd zicht op het park. Het is jouw keuze ... zit je liever in de zon of in de schaduw?

De terrassen zijn van binnen en buiten een natuurlijke blikvanger. Comfortabele vlonders van prachtig en sterk bamboe maken de verbinding met buiten natuurlijk. De prachtige houten plafonds geven vanuit alle gezichtspunten een natuurlijke uitstraling.

De speciaal door New Raw ontworpen afscheidingen geven het balkon privacy en een groene sfeer. De terrassen hebben slanke lamellen, wat zorgt voor een open en ruimtelijk gezicht. En zo kan je altijd genieten van het uitzicht over de waterrijke groene weelde.



# HET PARK IS VAN ALLE SEIZOENEN



**Het park rondom.** De Juffer leeft. De geur van hout. Het kraken van een tak. In het gevallen blad ritselt een egel. Profiterend van de overdaad. Straks wordt het winter. Dan geven de bomen de broodnodige beschutting. Tot de warmte van het nieuwe voorjaar. Voor al zijn bewoners.

*Een gezonde leefomgeving. Binnen én buiten.*



**De bomen van Park Van Buijsen.** 1 *Aesculus flava*. Amerikaanse paardenkastanje | 2 *Juglans regia*. Walnoot | 3 *Sorbus Alnifolia*. Elsbladige lijsterbes | 4 *Tilia cordata*. Winterlinde | 5 *Tilia platyphyllos*. Zomerlinde | 6 *Tilia mongolica*. Mongoolse linde | 7 *Ulmus laevis*. Fladderiep | 8 *Betula pendula*. Ruwe berk | 9 *Carpinus betulus*. Haagbeuk | 10 *Alnus glutinosa* 'Laciniata'. Geveerdbladige zwarte els | 11 *Betula pubescens*. Zachte berk | 12 *Celtis australis*. Europese netelboom | 13 *Prunus avium*. Zoete kers | 14 *Salix alba*. Schietwilg | 15 *Tilia cordata* 'Green Spire'. Winterlinde | 16 *Tilia cordata*. Winterlinde



*Dendrocopos major*. Grote bonte specht.

## HET PARK LEEFT

**Een nieuw park, gebaseerd op een natuur-inclusief idee.** Planten, bomen en struiken uit de directe omgeving vormen de omlijsting van het organisch gevormde woongebouw.

Hier woon je in harmonie met planten en dieren in een gezonde leefomgeving. Permanente verleiding om naar buiten te gaan, een dag niet gewandeld is een dag niet genoten.

De planten- en boomkeuze is zeer bewust gebaseerd op vrucht- en bloesemdragende echte Zuid-Hollandse soorten. Dit biedt de basis van biodiversiteit en natuurinclusiviteit.

Om het park toekomstbestendig te maken worden een aantal lichte exoten toegevoegd. Zo krijgt het park ook de mogelijkheid om zich aan te passen aan de veranderende temperaturen in zomer en winter.

Niet alleen de bomen zijn bewust gekozen: ook de nieuwe struiken en onderbeplanting in de ruimte rondom het woongebouw hebben een duidelijk doel. Zij bieden volop ruimte voor insecten en dus ook vogels.



# GOED GEVORMD

**markant woonicoon** organische curves, opvallende stijl. Van een afstand toont de Juffer zich als een iconische sculptuur, gevormd door grote gebaren. Maar als je er op inzoomt, merk je dat over elk detail nagedacht is. Niets is toevallig, nergens een compromis. Van gekozen materialen tot de deurbellen. Alles is met elkaar in balans.

## Opvallende entree

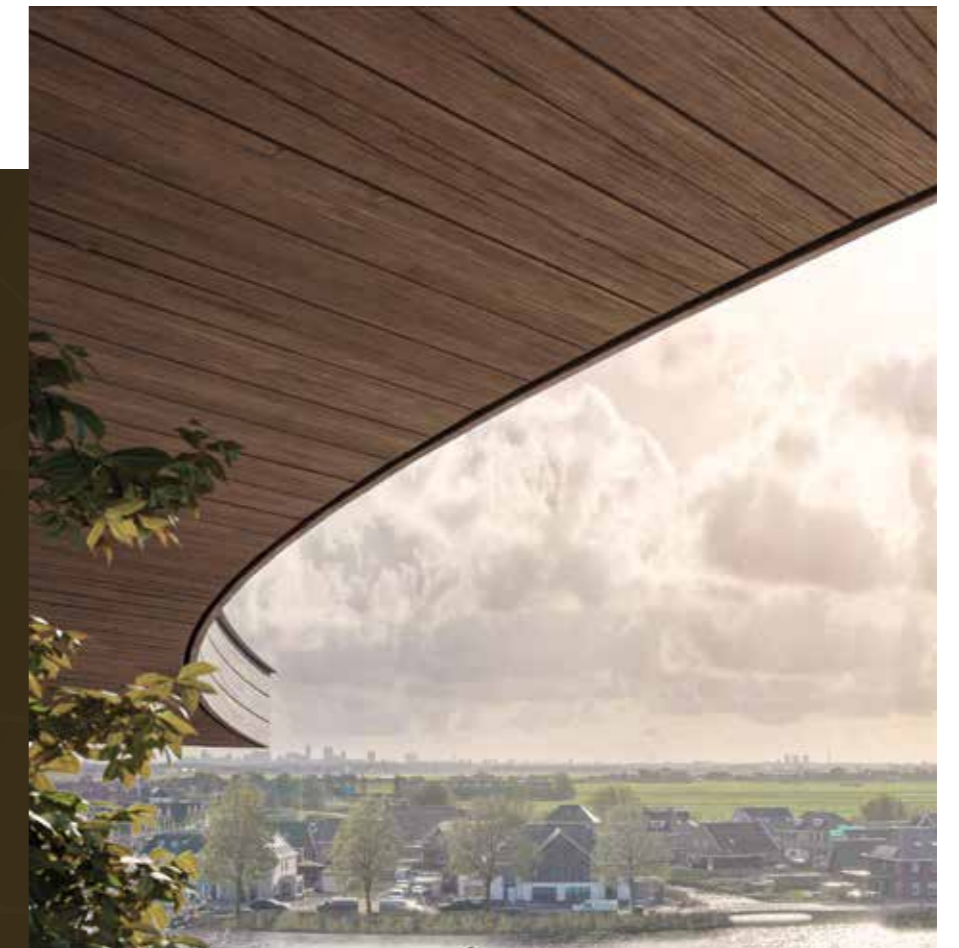
Vanaf binnenkomst omarmt de Juffer haar bezoekers. En beschermt de binnenkomers met een prachtige luifel. Eenmaal binnen voert hout de boventoon. Hier ervaar je de waarde van zorgvuldig ontworpen detailleringen. En geniet je van de totale kwaliteit.



## Organische vormen

Vanuit elk gezichtspunt is de Juffer prachtig. Elk aanzicht is prominent. Elke hoek geeft je genoeg.

De geknikte gevels en de organisch gevormde houten terrassen maken een uniek samenspel. En geven ook markante ruimte en licht aan de natuur. Zo beleef je elke dag het groen vanuit de woning en vanaf de terrassen.



## Auto's uit het zicht

Een ruime flauwe hellingbaan brengt auto's direct naar de garage. Door het landschap te plooiën, is de entree naar de half verdiepte parkeerkelder (alleen voor bewoners) onderdeel van een landschap. En krijgt het daglicht de kans de garage te verlichten. Vanuit de lichte parkeerkelder gaan liften direct naar de woningen. Een verfijnde, natuurlijke en comfortabele oplossing.



## Van harte welkom

De Juffer heet bewoners en bezoek een comfortabel welkom.

Bewoners hebben contactloos toegang tot de voordeur, de garage en de fietsstallingen. In totaal heeft iedereen 4 fietsplekken, waarvan 1 met oplaadmogelijkheid naast de voordeur.

Bezoek wordt via een intercom met kleurenscherm en geluid aangemeld bij de hoofdingang. Ook via wifi en een app is de intercom te bedienen.

Bezoekers kunnen eenvoudig parkeren op één van de zeven ruime, prachtig aangelegde iets verdiepte parkeerplaatsen voor het gebouw.





VEEL  
GROEN  
ZORGT  
VOOR  
HEALTHY  
URBAN  
LIVING



JUFFER

# MAAK KENNIS MET DE NIEUWE BUREN

**Leven aan de Plas van Van Bujsen.** Het krioelt van het leven in, op en aan het water. Wandelend langs de oevers van de plas kun je rekenen op bijzondere ontmoetingen. En op de terugweg door het park ontdek je weer compleet andere bewoners.

**Blauwe juffer.** De naamgever van ons gebouw, de blauwe juffer is wat het voortplantingsbiotoop betreft niet erg veeleisend. Ze is tevreden met licht stromend of stilstaand zuurstofrijk water, zoals beken en afgravingen, met veel oever-, maar vooral waterplanten zoals de waterlelie waarop de eieren gelegd worden.

**Bruine kikker.** 's Nachts gaat de bruine kikker op jacht en springt hij door het park over de bodem, op zoek naar voedsel. De bruine kikker kan statische beelden niet scherp zien en hapt naar alles wat beweegt en in de bek past. De kikker grijpt de prooi met de snelle schiet tong en duwt ze met behulp van de ogen omlaag.

**Kleine karekiet.** Het nest van de kleine karekiet is een kunstig gevlochten mandje van natte plantenresten tussen twee tot vier rietstengels. Omdat die plantenresten ook modder bevatten die geleidelijk opdroogt, werkt dit als een soort plaksel of cement waardoor het nestje toch een stevig verankerd bouwsel wordt.

**Kolibrievlinder.** De vlinder slaat 70 tot 80 keer per seconde met zijn vleugels, waardoor honderd keer meer energie verbruikt wordt dan in rusthouding. Kolibrievlinders kunnen goed onthouden welke bloemen veel en welke weinig nectar bevatten.



Blauwe juffer.



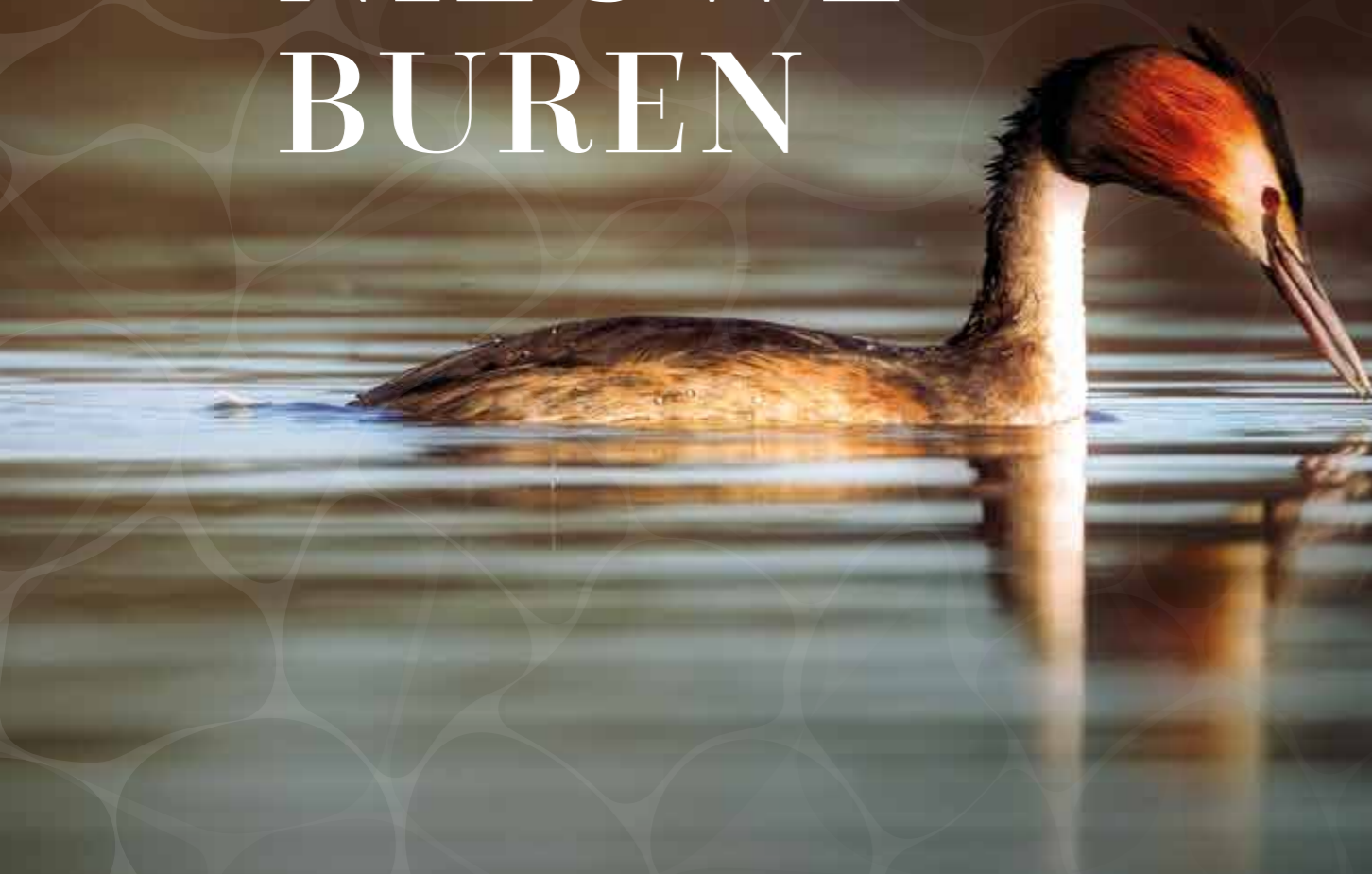
Bruine kikker.



Kleine karekiet.



Kolibrievlinder.





**MAAK  
KENNIS  
MET DE  
NIEUWE  
BUREN**



**Lieveheersbeestje.** Dat dit schattige kevertje onze bondgenoot bij het bestrijden van bladluis is, is algemeen bekend. Maar dat hij een chemisch verdedigingswapen heeft weten maar weinigen. Bij gevaar produceert hij een gele vloeistof. Dit gedrag heet “reflexbloeden”. De vloeistof (hemolymfe) heeft een kwalijk geurtje en smaakt erg bitter. Vogels die een lieveheersbeestje oppakken, proeven dit ‘bloed’ en laten hem dan soms snel vallen.

**Oeverzwaluw.** De oeverzwaluw heeft zich gespecialiseerd in het jagen op kleine insecten, zoals knutten, bladluizen en kleine kevers. Hiermee onderscheidt hij zich van andere zwaluwsoorten die op grotere insecten jagen en bestaat er weinig onderlinge voedselconcurrentie. De oeverzwaluw jaagt vaak laag boven het water op insecten die afhankelijk van water zijn voor hun voortplanting.

**Aalscholver.** De veren van de aalscholver lijken zwart, maar zijn feitelijk bronsgroen met een zwart randje. Hun vlucht is stevig en resoluut, ze vliegen in strakke lijn naar hun bestemming.

**Roodborstje.** Ze zien er schattig uit, maar tegen soortgenoten zijn zowel mannetjes als vrouwtjes heel agressief. Ze verdedigen hun territorium fel. Daarom leven de roodborstjes veelal solitair. Omdat de meeste vogels zichzelf niet herkennen in hun spiegelbeeld zijn ze ook agressief tegen hun eigen spiegelbeeld, zoals een weerspiegeling in het raam van een huis. Het kinderliedje waarin een roodborst tegen het raam tikt om erin te mogen, is gebaseerd op dit gedrag, dat dus niet bedoeld is om kruimeltjes brood te krijgen.

**Oranje zandoogje.** De vlinders kunnen vaak met gespreide vleugels zonnend worden aangetroffen. Als ze met dichtgeklapte vleugels zitten en dicht worden genaderd, schuiven ze hun voorvleugel naar boven, waardoor een belager door het “oogeffect” van de zwarte vlek met witte puntjes kan worden afgeschrikt.

**Merel.** Een slimme merel gaat soms op een mierennest zitten of liggen. Hij gebruikt zijn lijf dan niet alleen om aanvallende mieren te eten, maar waarschijnlijk ook om zichzelf tegen parasieten te beschermen. De mieren ‘bestormen’ de vogel en tijdens de aanval spuiten ze mierenzuur. De merel wrijft dit zuur over z’n veren zodat de parasieten doodgaan.

“Het lieflijke uiterlijk van de buren combineren ze met bijzondere karaktertrekjes.”

**Wilde eend.** 10.000 veren beschermen de wilde eend tegen nattigheid en kou.

**Pimpelmees.** Pimpelmezen zien elkaar anders dan wij ze zien doordat ze heel goed uv-licht kunnen waarnemen. Kleuren lichten daardoor aanzienlijk feller op. Dit is essentieel voor het vrouwtje om het mannetje te kiezen waar zij de voorkeur aan geeft. Het gekleurde ‘petje’ is hierbij het belangrijkste deel van het mannetje dat indruk moet maken op het vrouwtje.

**Egel.** De egel is beter bestand tegen verscheidene soorten gif dan veel andere dieren. Zo kan hij bijvoorbeeld 35 tot 45 maal beter tegen adder- en wespengif dan een huiscavia, een dier van vergelijkbare grootte. Ook kan hij tegen een dosis arseen die vijftig mensen zou doden.

**Klein Koolwitje.** Je ziet ze vanaf maart tot en met november fladderen. Overwinteren doen ze niet, dat doet de volgende generatie ... als pop.



  
JUFFER

Het water verveelt nooit. Meekleurend met het weer, meebewegend met het verloop van de dag. Uitnodigend en rustgevend. Uitdagend en ontspannend. Voor iedereen anders, geen dag hetzelfde. Elke dag bijzonder.



*Het water verveelt nooit.*

# LEVEN AAN DE GROENE RAND

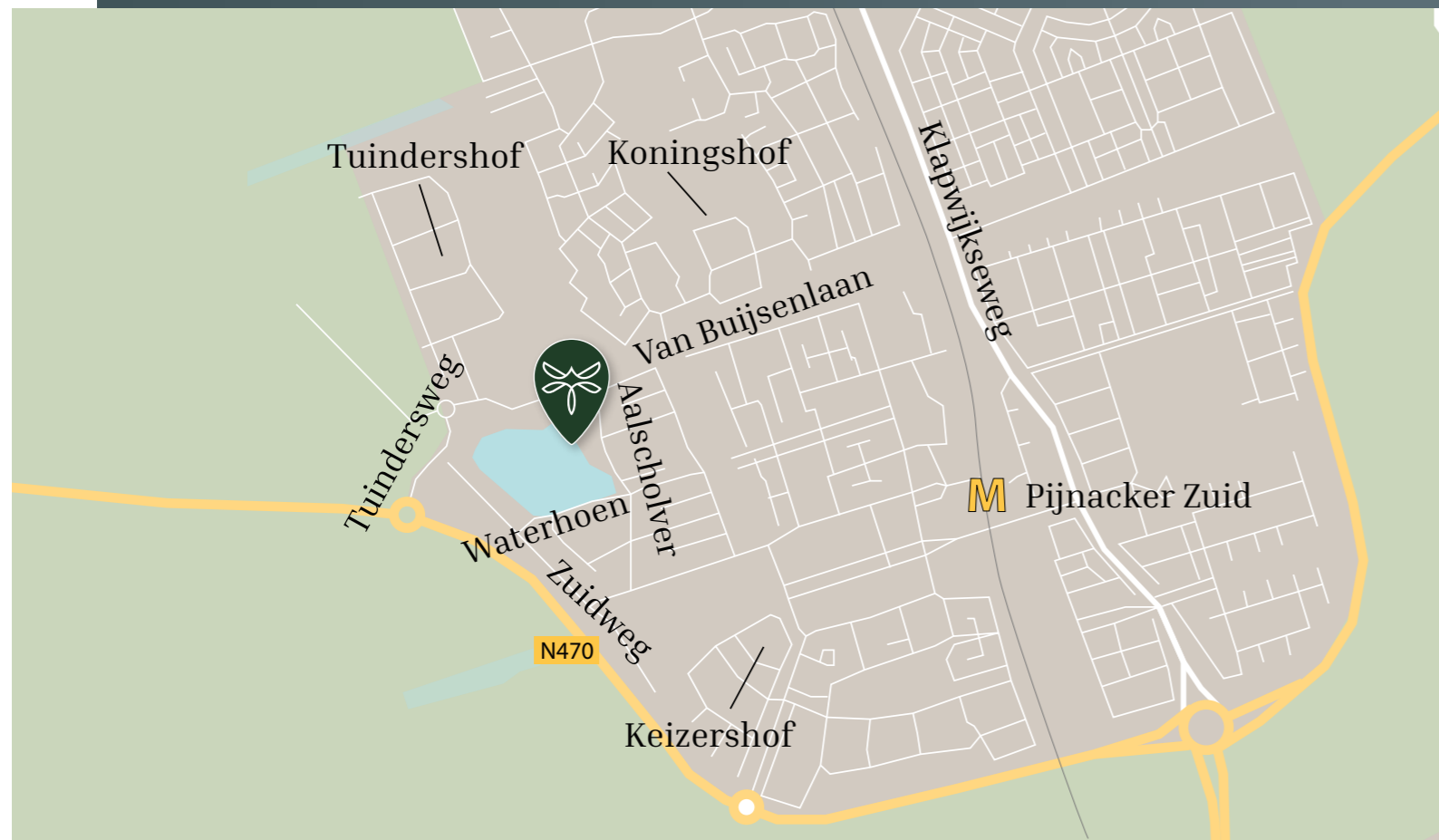
van het platteland

**Aangename afstand** De stad is zichtbaar dichtbij, het groen is voelbaar aanwezig. Rondom Pijnacker is de groene ruimte vol van authentieke kwaliteit. En voelen mens en dier zich welkom.



Pijnacker biedt het beste, zonder compromis. Zo ervaar je de rust van een dorp met een oude dorpskern en gezellige winkelstraat. Geniet je van de natuur en groene vergezichten.

En je bent op luttele, comfortabele fietsafstand van Rotterdam, Den Haag, Delft en Zoetermeer. Dus geniet je van alle voorzieningen, en is de RandstadRail een ideale verbinding voor werk en plezier.



Rust  
en ruimte  
midden  
in de  
wereld



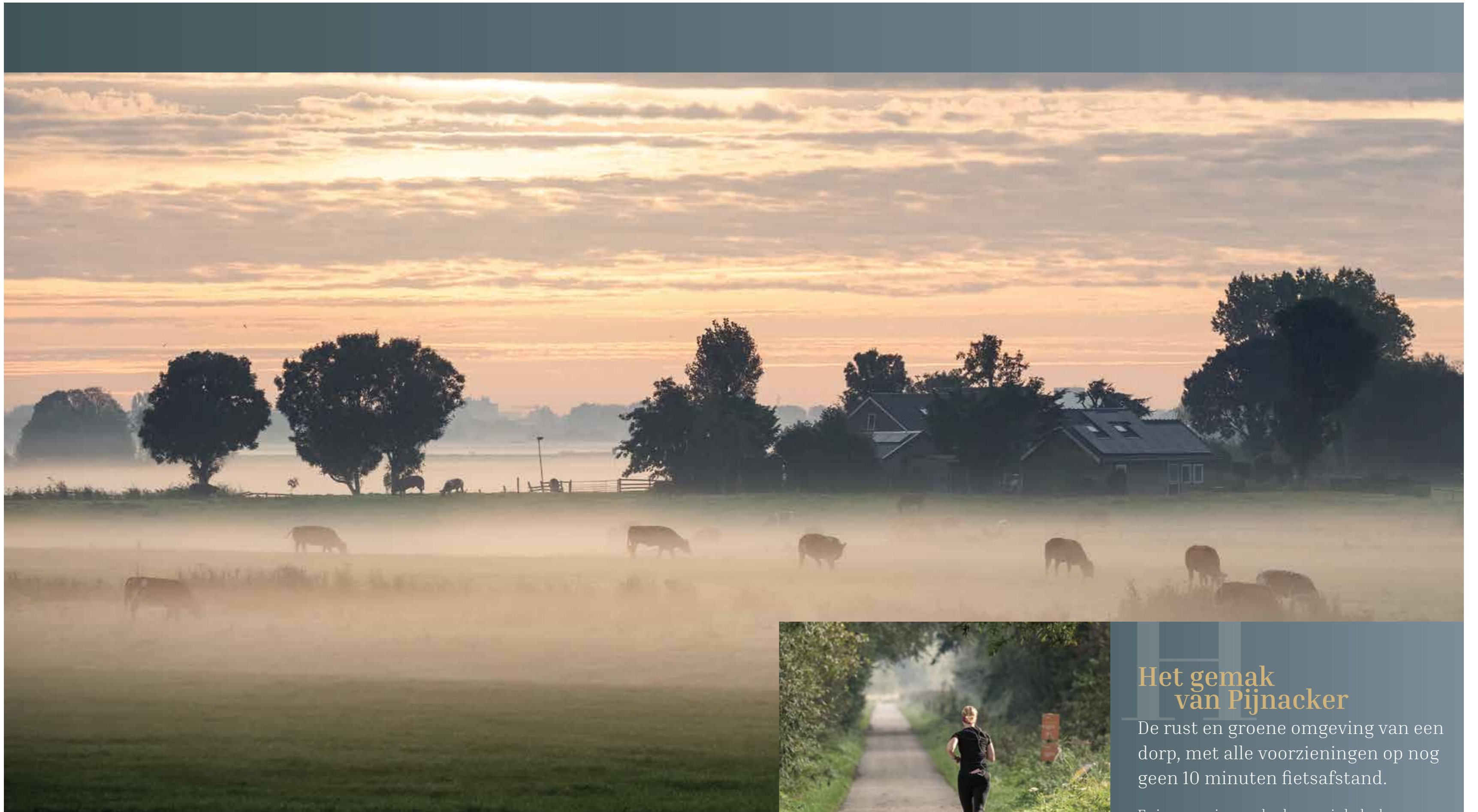
**Reistijd OV**

- 🚆 Rotterdam: 15 min
- 🚆 Den Haag: 23 min
- 🚆 Delft: 26 min
- 🚆 + 🚆 Utrecht: 65 min
- 🚆 + 🚆 Amsterdam: 65 min

Afstand tot metrostation  
Pijnacker Zuid: 1 km

**Reistijd auto**

- 🚗 Rotterdam: 20 min
- 🚗 Den Haag: 20 min
- 🚗 Delft: 15 min
- 🚗 Utrecht: 50 min
- 🚗 Amsterdam: 50 min



*Op het gebied van vrije tijd is er voor ieder wat wils.*



## Het gemak van Pijnacker

De rust en groene omgeving van een dorp, met alle voorzieningen op nog geen 10 minuten fietsafstand.

Er is een ruim aanbod van winkels, horeca, evenementen en cultuur. In Pijnacker is de verbondenheid groot, er is namelijk een actief sport- en verenigingsleven.



## Geniet van het dorp

In Pijnacker vind je alles waar je blij van wordt. Van sport tot restaurants, van eigentijdse winkels tot klassieke sferen. Zoals een fijn terras midden in het dorp!



## Je tweede natuur

Duurzaamheid in alle facetten, dat is wonen in de Juffer. Van buitenruimte tot binnenklimaat. Van biodivers tot klimaatadaptief. Geen compromis te sluiten!



## Monumentaal groen

De omgeving van Pijnacker is rondom groen. Aan alle zijdes loop en fiets je door prachtig aangelegde en onderhouden groene parken en gebieden. En word je verrast door de kunst in het landschap.



## Naast de deur

Wonen aan het water, in het groen: dat is al een prachtig vooruitzicht. En rondom is er volop vertier voor kids en kleinkids. Alles in de buurt.





JUFFER

# ELK SEIZOEN VOL WARMTE

Wonend aan de rand van een oer-Hollands landschap leef je mee met alle seizoenen. Hier spiegelt het donkere water van de Plas van Van Buijsen. Uniek van kleur. Over de boomtoppen turend zie je achter de typische lijnen van het veenweidegebied de Akerdijkse Plassen liggen.





## IN NIETS TEKORT- KOMEN



**Alle appartementen genieten van de hoogstaande basiskwaliteiten van de Juffer.**

- Inclusief luxe uitgeruste keuken met alle benodigde inbouwapparatuur, houten binnenkozijnen met houten binnendeuren, gestucte plafonds, akoestische dekvloeren, hoogwaardig Villeroy & Boch sanitair en MOSA wand- en tegelwerk.
- Behaaglijke vloerverwarming (dus ook geen hinderlijke radiatoren) in de winter en heerlijk verkoeling in de warmere perioden van het jaar.
- Royaal qua duurzaamheid en valt ruim onder de nieuwste BENG-eisen door gebruik van zonnepanelen, een warmtepomp, triple beglazing en nog veel meer.

- Ruime inpandige berging, 4 fietsparkeerplekken per appartement, oplaadpunten voor elektrische fietsen.
- 1 of 2 privé parkeerplaatsen in de eigen half verdiepte stallingsgarage. Parkeerplaatsen zijn volledig voorbereid op het maken van een elektrisch oplaadpunt.
- Geen constructieve wanden binnen, maar een kolomstructuur en een volledig open indelingsmogelijkheid.

- Een interieurarchitect staat een halve dag tot je beschikking, om samen te komen tot de meest ideale indeling. Die halve dag mag natuurlijk ook ingezet worden om samen na te denken over het lichtplan.
- Nieuwbouw, dus komende jaren geen omkijken naar onderhoud!



# TERRAS- APPARTEMENTEN

BG, etage 1, 2 en 3



Bekijk de woning



# TERRASAPPARTEMENTEN

bouwnummers: 1, 2, 5, 6, 7, 8, 9, 10 en 14

- Terrasappartementen met een woonoppervlak van ca. 108 m<sup>2</sup> tot wel ca. 121 m<sup>2</sup>
- Grote living met royale leefkeuken
- Riante buitenruimte tot wel 76 m<sup>2</sup> met overhoekse oriëntatie en uitzicht op de Plas van Van Buijsen en de groene omgeving
- Twee ruime slaapkamers – dit is eventueel naar wens aan te passen
- Ruime inpandige berging tot ca. 8 m<sup>2</sup> groot
- Extra verhoogd plafond bij bouwnummers 1 en 2 van 2.80 meter

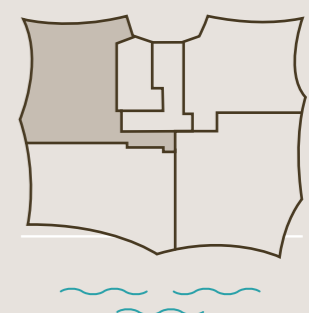


## Bouwnummer 1

Totale woonoppervlakte = ca. 118 m<sup>2</sup>

Woonkamer en leefkeuken	= ca. 53 m <sup>2</sup>
Slaapkamer 1	= ca. 23 m <sup>2</sup>
Slaapkamer 2	= ca. 13 m <sup>2</sup>
Badkamer	= ca. 8 m <sup>2</sup>
Inpandige berging /technische ruimte	= ca. 7 m <sup>2</sup>
Terras	= ca. 76 m <sup>2</sup>

## Begane grond





# TERRAS- APPARTEMENTEN XL

BG, etage 2 en 3



Bekijk de woning



## TERRASAPPARTEMENTEN XL

bouwnummers: 3, 4, 11, 12, 13, 15, 16 en 17

- Terrasappartementen XL met een woonoppervlakte van ca. 124 m<sup>2</sup> tot wel ca. 151 m<sup>2</sup>
- Grote living met royale leefkeuken
- Riante buitenruimte tot wel 107 m<sup>2</sup> met overhoekse oriëntatie en uitzicht op de Plas van Van Buijsen en de groene omgeving
- Twee of drie ruime slaapkamers – dit is eventueel naar wens aan te passen
- Ruime inpandige berging tot ca. 7 m<sup>2</sup> groot
- Extra verhoogd plafond bij bouwnummers 3 en 4 van 2.80 meter

### Bouwnummer 17

Totale woonoppervlakte = ca. 149 m<sup>2</sup>

Woonkamer en leefkeuken = ca. 72 m<sup>2</sup>

Slaapkamer 1 = ca. 22 m<sup>2</sup>

Slaapkamer 2 = ca. 21 m<sup>2</sup>

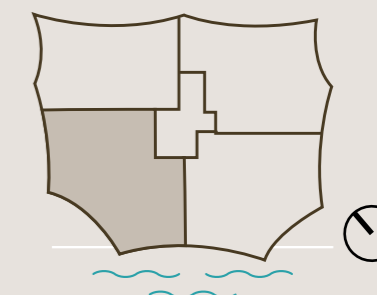
Badkamer = ca. 9 m<sup>2</sup>

Inpandige berging /technische ruimte = ca. 7 m<sup>2</sup>

Terras = ca. 46 m<sup>2</sup>



Etage 3







# PENTHOUSE

4e etage



Bekijk de woning



# PENTHOUSE

bouwnummers: 18, 19 en 20

- Penthouses met een woonoppervlakte van ca. 150 m<sup>2</sup> tot wel ca. 181 m<sup>2</sup>
- Drie exclusieve appartementen op de 4e etage
- Grote living met royale leefkeuken
- Riante buitenruimte tot wel 77 m<sup>2</sup> met overhoekse oriëntatie en uitzicht op de Plas van Van Buijsen en de groene omgeving
- Twee of drie ruime slaapkamers – dit is eventueel naar wens aan te passen
- Ruime inpandige berging tot ca. 9 m<sup>2</sup> groot





# PENTHOUSE TOP

5e etage



# PENTHOUSE TOP

bouwnummers: 21, 22 en 23

- Penthouses TOP met een woonoppervlakte van ca. 150 tot ca. 181 m<sup>2</sup>
- Wonen op de bovenste bouwlaag met een uniek uitzicht en volledige vrijheid
- Grote living met royale leefkeuken
- Riante buitenruimte tot wel ca. 70 m<sup>2</sup> met overhoekse oriëntatie en uitzicht op de Plas van Van Buijsen en de groene omgeving
- Twee of drie ruime slaapkamers – dit is eventueel naar wens aan te passen
- Ruime inpandige bergingen tot ca. 9 m<sup>2</sup> groot
- Ontwerp samen met de interieurarchitect jouw TOP Penthouse

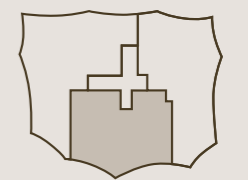


## Bouwnummer 23

Totale woonoppervlakte = ca. 150 m<sup>2</sup>

Woonkamer en leefkeuken	= ca. 62 m <sup>2</sup>
Slaapkamer 1	= ca. 20 m <sup>2</sup>
Slaapkamer 2	= ca. 19 m <sup>2</sup>
Badkamer 1	= ca. 9 m <sup>2</sup>
Inpandige berging /technische ruimte	= ca. 9 m <sup>2</sup>
Terras	= ca. 42 m <sup>2</sup>

Etage 5





Plas van Van Buijse



Begane grond



Etage 3



Etage 1



Etage 4



Etage 2



Etage 5



Kelder / privé parkeergarage

Terrasappartement Terrasappartement XL Penthouse Penthouse TOP



# MET EIGEN OGEN

Dankzij de laatste VR-technieken is het mogelijk om nu al door de appartementen te lopen.



Bekijk het uitzicht vanaf het royale terras en ervaar dat je vanuit alle woningen op het water kijkt! Beoordeel de lichtinval per appartement en op verschillende momenten van de dag in de herfst, hartje winter of tijdens een zomerse dag.

Maak een afspraak bij Ooms Makelaars in Berkel en Rodenrijs en boek een virtuele privéronleiding door de appartementen. Wandel gelijk even virtueel via het toegangspad naar de voordeur en zie hoe prachtig aangelegd het groengebied rondom de Juffer straks is.





ONTZORGEN  
VAN HET  
HOOGSTE  
NIVEAU

**Van alle gemakken voorzien.**

Om de appartementen optimaal naar eigen inzicht in te richten bieden we alle service en mogelijkheden. Er is een compleet uitgeruste keuken ingetekend die door een speciaal geselecteerde keukenpartner ook kan worden gemonteerd. En natuurlijk ook naar wens kan worden aangepast of uitgebreid.







**Integrale kwaliteit.** De inrichters van de keuken zijn ook gewend om de stijl door te voeren in walk-in closets en bijkeukens. Zo krijgen alle ruimtes dezelfde beleving en krijgt de kwaliteit van het totaal een grote impuls. Met als bijkomend voordeel dat alles in één hand wordt uitgevoerd!



JUFFER



# Colofon

De Juffer is een ontwikkeling van VORM.

#### Ontwikkeling

VORM  
Schiehaven 13  
3024 EC Rotterdam  
vorm.nl  
post@vorm.nl  
010 - 642 1300

#### Architecten

WE Architecten  
Amsterdam

#### Artist's impressions

Beeldenfabriek  
Rotterdam

#### Projectcommunicatie

Buro voor de Boeg  
Rotterdam

#### 3-D visualisatie

Vivid Vision  
Polen

#### Verkoopmakelaars

Ooms Makelaars Lansingerland, Westerwater 44, Berkel en Rodenrijs  
010 - 302 9999 | lansingerland@ooms.com  
Jim Pezie | 06 - 53 24 14 22 (ook voor het maken van afspraak voor een digitale rondleiding)

Frisia Makelaars, Javastraat 1A, 's-Gravenhage  
070 - 342 0101 | nieuwbouw@frisiamakelaars.nl  
Rudi van Wechem | Mechteld Abbink-Verdoes Kleijn

**Bouwlocatie** van Buijsenlaan / Aalscholver te Pijnacker  
Bezoek de bouwlocatie en ervaar de rust en ruimte van de plek.

Kijk voor meer informatie, prijzen en beschikbaarheid van de woningen op:  
[aanbod.vorm.nl/dejuffer](https://aanbod.vorm.nl/dejuffer)

Alle impressies, plattegronden en afbeeldingen in dit magazine zijn informatief en dienen als illustratie.  
Alle genoemde maten, oppervlakten en indelingsmogelijkheden zijn indicatief. Hier kunnen geen rechten aan worden ontleend. November 2023.



JUFFER



JUFFER