

Bouwnummer 22

Totale woonoppervlakte = ca. 164 m²

Woonkamer en leefkeuken = ca. 69 m²

Slaapkamer 1 = ca. 25 m²

Slaapkamer 2 = ca. 13 m²

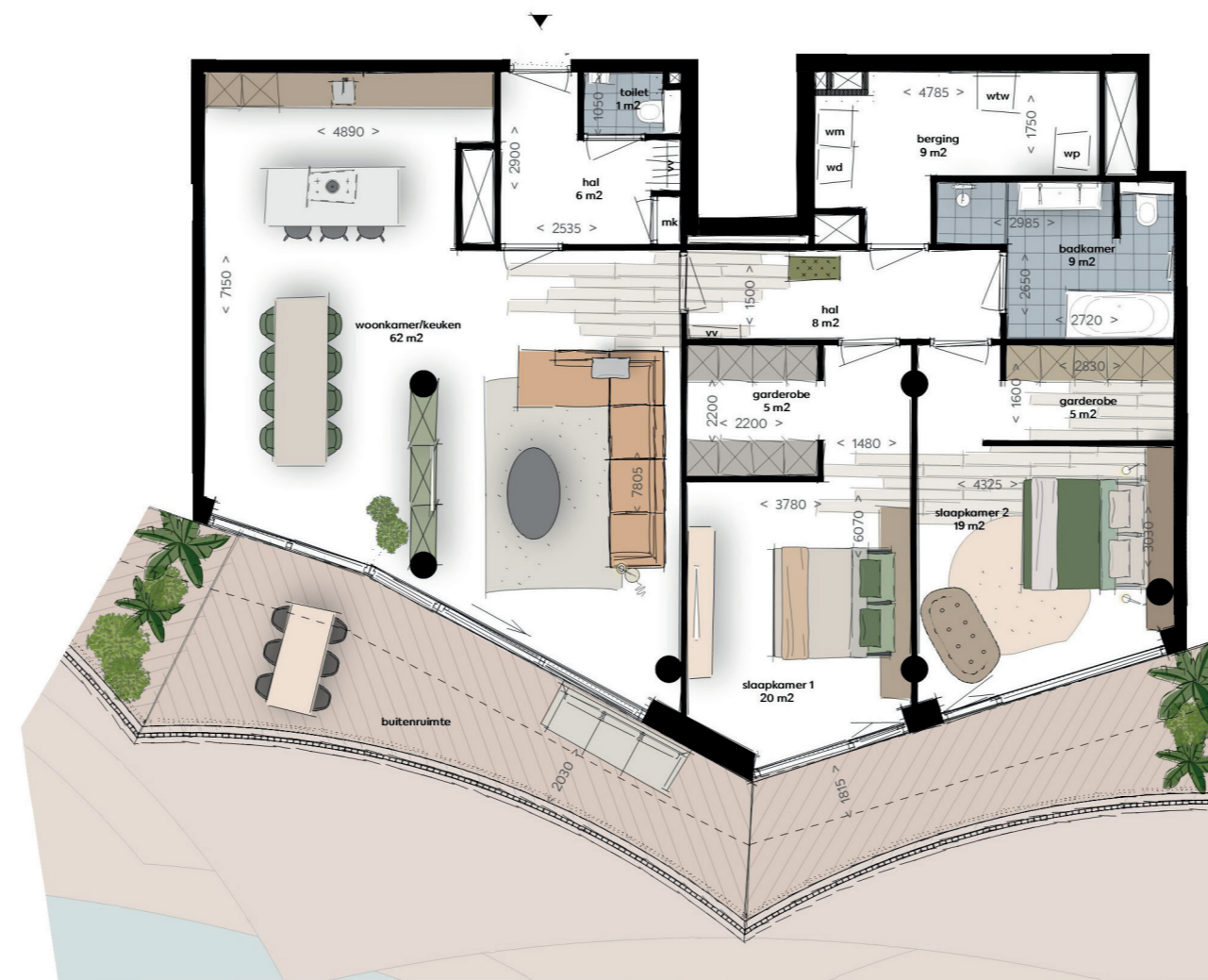
Slaapkamer 3 = ca. 13 m²

Badkamer 1 = ca. 7 m²

Badkamer 2 = ca. 4 m²

Inpandige berging / Technische ruimte = ca. 6 m²

Terras = ca. 67 m²



Bouwnummer 23

Totale woonoppervlakte = ca. 150 m²

Woonkamer en leefkeuken = ca. 62 m²

Slaapkamer 1 = ca. 20 m²

Slaapkamer 2 = ca. 19 m²

Badkamer 1 = ca. 9 m²

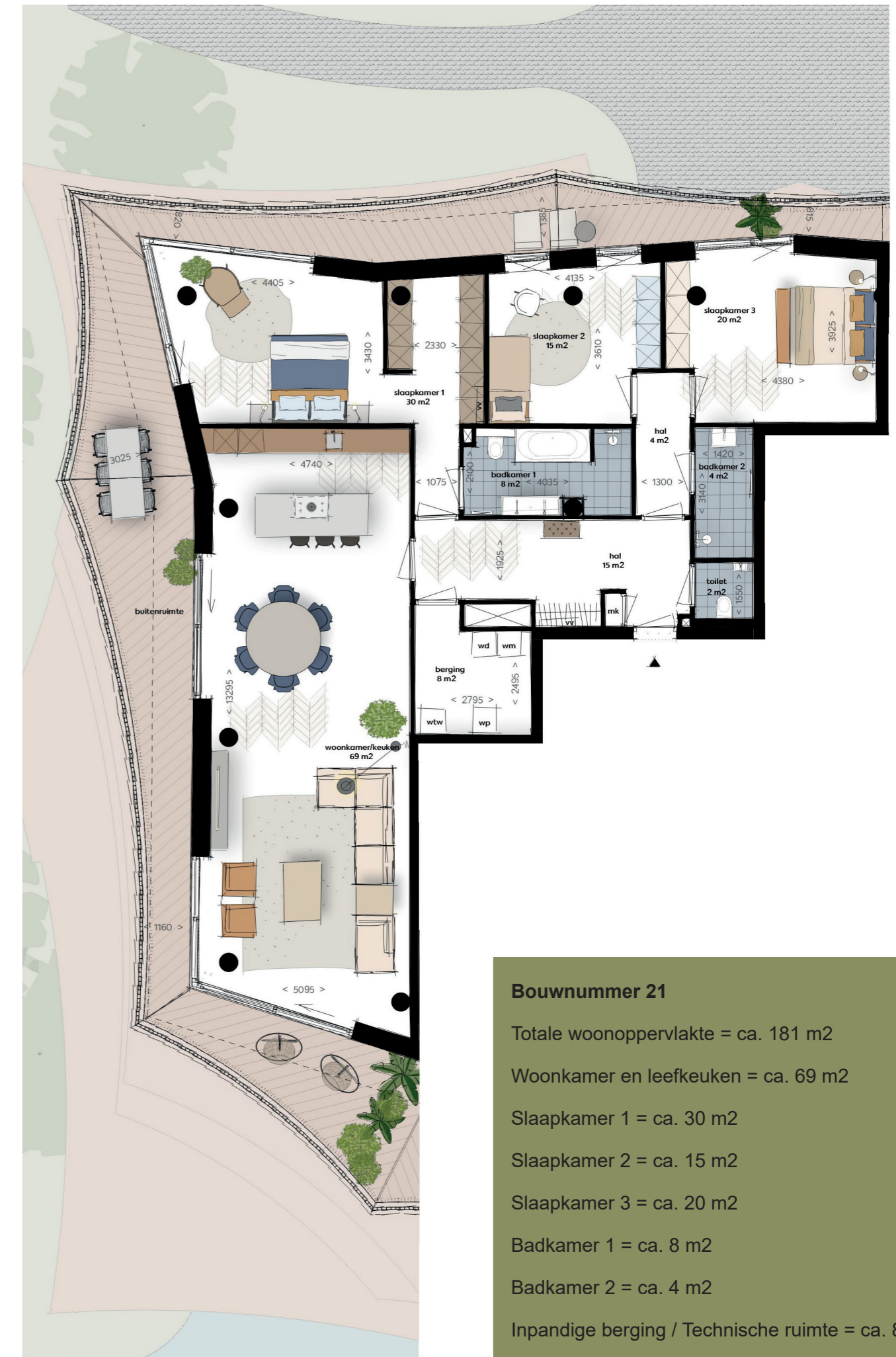
Inpandige berging / Technische ruimte = ca. 9 m²

Terras = ca. 42 m²



PENTHOUSES TOP | 21, 22 EN 23

- Penthouses TOP met een woonoppervlakte van ca. 150 tot ca. 181 m²;
- Wonen op de bovenste bouwlaag met een uniek uitzicht en volledige vrijheid;
- Grote living met royale leefkeuken;
- Riante buitenruimte tot wel ca. 70 m² met overhoekse oriëntatie en uitzicht op de Plas van Van Buijsen en de groene omgeving;
- Twee of drie ruime slaapkamers – dit is eventueel naar wens aan te passen;
- Een luxe uitgeruste keuken ter waarde van € 25.000,- met al het benodigde hoogwaardige inbouwapparatuur om heerlijk te kunnen koken;
- Een of twee compleet ingerichte badkamers en separaat toiletruimte van hoogwaardig Villeroy & Boch sanitair type Subway 2.0 en MOSA wand- en vloertegelwerk;
- In basis al voorzien van houten binnenkozijnen met houten binnendeuren, gestucte plafonds en akoestische dekvloeren;
- Ruime inpandige bergingen tot ca. 9 m² groot;
- Ontwerp samen met de interieurarchitect jouw TOP Penthouse;
- Vloerverwarming en -koeling in alle verblijfsruimten;
- Royaal qua duurzaamheid en valt onder de nieuwste BENG eisen door gebruik van zonnepanelen (6 zonnepanelen per Penthouse TOP), een warmtepomp, triple beglazing en nog veel meer;
- 4 fietsparkeerplekken per appartement waarvan 1 op de begane grond en 3 in de half verdiepte stallingsgarage;
- Oplaadpunten voor elektrische fietsen om de accu op te kunnen laden;
- 2 privé parkeerplaatsen in de eigen half verdiepte stallingsgarage;
- Parkeerplaatsen zijn volledig voorbereid op het maken van een elektrisch oplaadpunt.



Bouwnummer 21

- Totale woonoppervlakte = ca. 181 m²
- Woonkamer en leefkeuken = ca. 69 m²
- Slaapkamer 1 = ca. 30 m²
- Slaapkamer 2 = ca. 15 m²
- Slaapkamer 3 = ca. 20 m²
- Badkamer 1 = ca. 8 m²
- Badkamer 2 = ca. 4 m²
- Inpandige berging / Technische ruimte = ca. 8 m²
- Terras = ca. 70 m²

