

**RENVOOI**

Inrichting landschap conform opgave ZUS

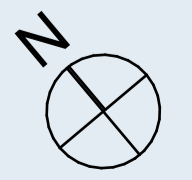
- ▼ hoofdingang
- ⊕ elektrische deur
- S sensor
- T tag
- EL elleboogschakelaar
- TK trekkoord

<p><b>Project</b> Van Buijsen Pijnacker</p> <p><b>Opdrachtgever</b> VORM Bouw BV</p> <p><b>Werk</b> 2021-VBP</p> <p><b>Fase</b> VK - Definitief</p>	<p><b>Datum</b> 01-05-2023</p> <p><b>Status</b> Definitief</p> <p><b>Schaal</b> 1:100</p> <p><b>Formaat</b> A1</p>	<p><b>Onderwerp</b> Plandegronden Kelder</p> <p><b>Tekening</b> <b>V199</b></p>	
---	--	---	---





Begane grond



**RENVOOI**

Inrichting landschap conform opgave ZUS

- ▼ hoofdingang
- S sensor
- EL elleboogschakelaar
- © elektrische deur
- T tag
- TK trekkoord

<b>Project</b> Van Buijsen Pijnacker	<b>Datum</b> 01-05-2023	<b>Onderwerp</b> Plattegronden Begane grond	
<b>Opdrachtgever</b> VORM Bouw BV	<b>Status</b> Definitief	<b>Tekening</b> V200	
<b>Werk</b> 2021-VBP	<b>Schaal</b> 1:100	<b>Formaat</b> A1	
<b>Fase</b> VK - Definitief	<b>Formaat</b> A1	<b>Formaat</b> A1	





1e verdieping

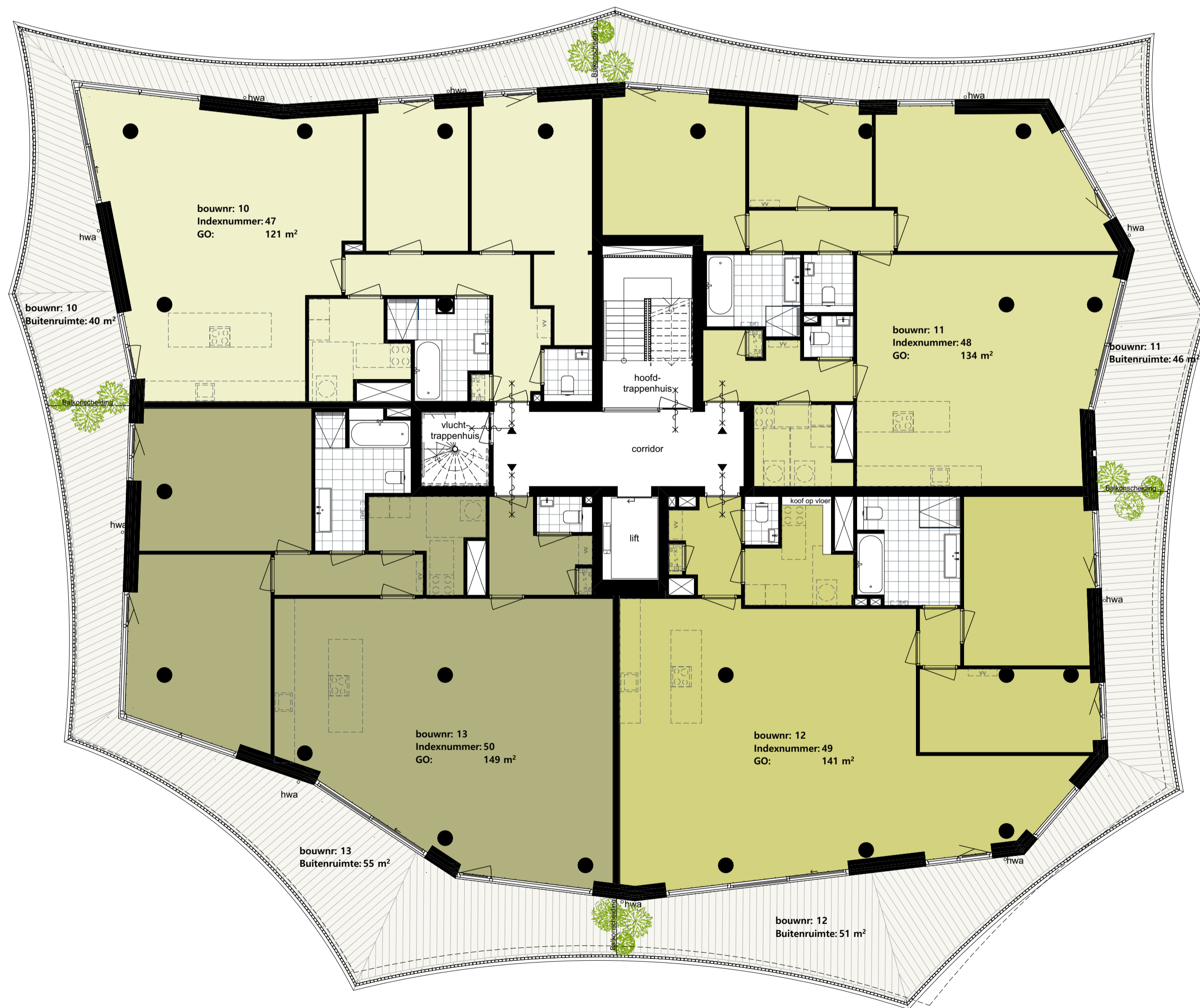
**RENVOOI**

Inrichting landschap conform opgave ZUS

▼	hoofdingang	Ⓢ	elektrische deur
S	sensor	T	tag
EL	elleboogschakelaar	TK	trekkoord



<b>Project</b> Van Buijsen Pijnacker <b>Opdrachtgever</b> VORM Bouw BV <b>Werk</b> 2021-VBP <b>Fase</b> VK - Definitief	<b>Datum</b> 01-05-2023 <b>Status</b> Definitief <b>Schaal</b> 1:100 <b>Formaat</b> A1	<b>Onderwerp</b> Plattegronden 1e verdieping <b>Tekening</b> <b>V201</b>	
--	---	--	--

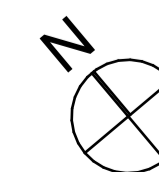


2e verdieping

### RENVOOI

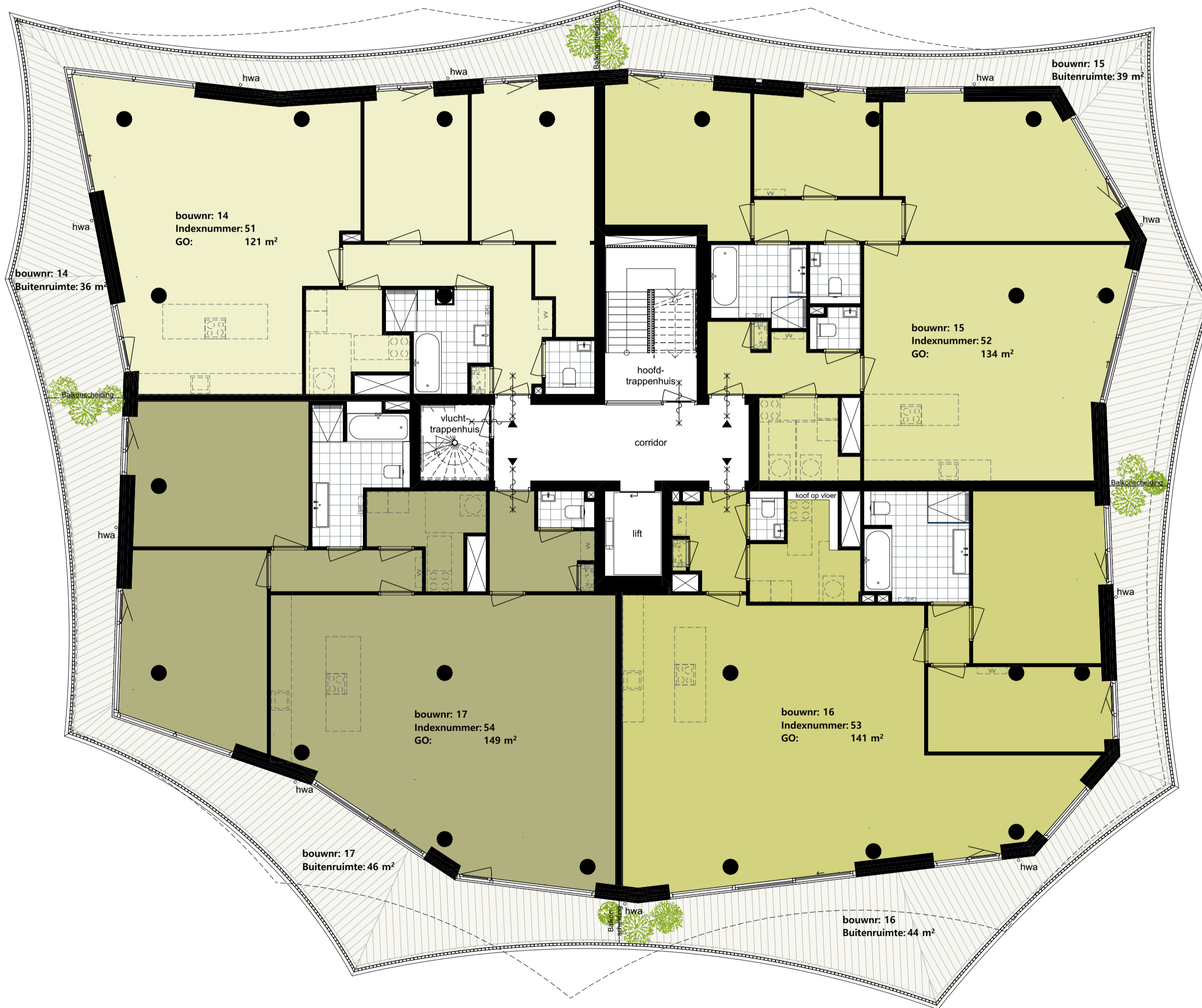
Inrichting landschap conform opgave ZUS

▼	hoofdingang	Ⓢ	elektrische deur
S	sensor	T	tag
EL	elleboogschakelaar	TK	trekkoord



<b>Project</b> Van Buijsen Pijnacker <b>Opdrachtgever</b> VORM Bouw BV <b>Werk</b> 2021-VBP <b>Fase</b> VK - Definitief	<b>Datum</b> 01-05-2023 <b>Status</b> Definitief <b>Schaal</b> 1:100 <b>Formaat</b> A1	<b>Onderwerp</b> Plattegronden 2e verdieping <b>Tekening</b> <b>V202</b>	  
--	---	--	---



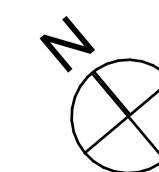


3e verdieping

### RENVOOI

Inrichting landschap conform opgave ZUS

▼	hoofdingang	Ⓢ	elektrische deur
S	sensor	T	tag
EL	elleboogschakelaar	TK	trekkoord



<b>Project</b> Van Buijsen Pijnacker <b>Opdrachtgever</b> VORM Bouw BV <b>Werk</b> 2021-VBP <b>Fase</b> VK - Definitief	<b>Datum</b> 01-05-2023 <b>Status</b> Definitief <b>Schaal</b> 1:100 <b>Formaat</b> A1	<b>Onderwerp</b> Plattegronden 3e verdieping <b>Tekening</b> <b>V203</b>	
--	---	--	--



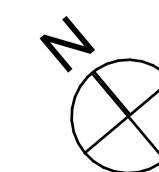


4e verdieping

**RENVOOI**

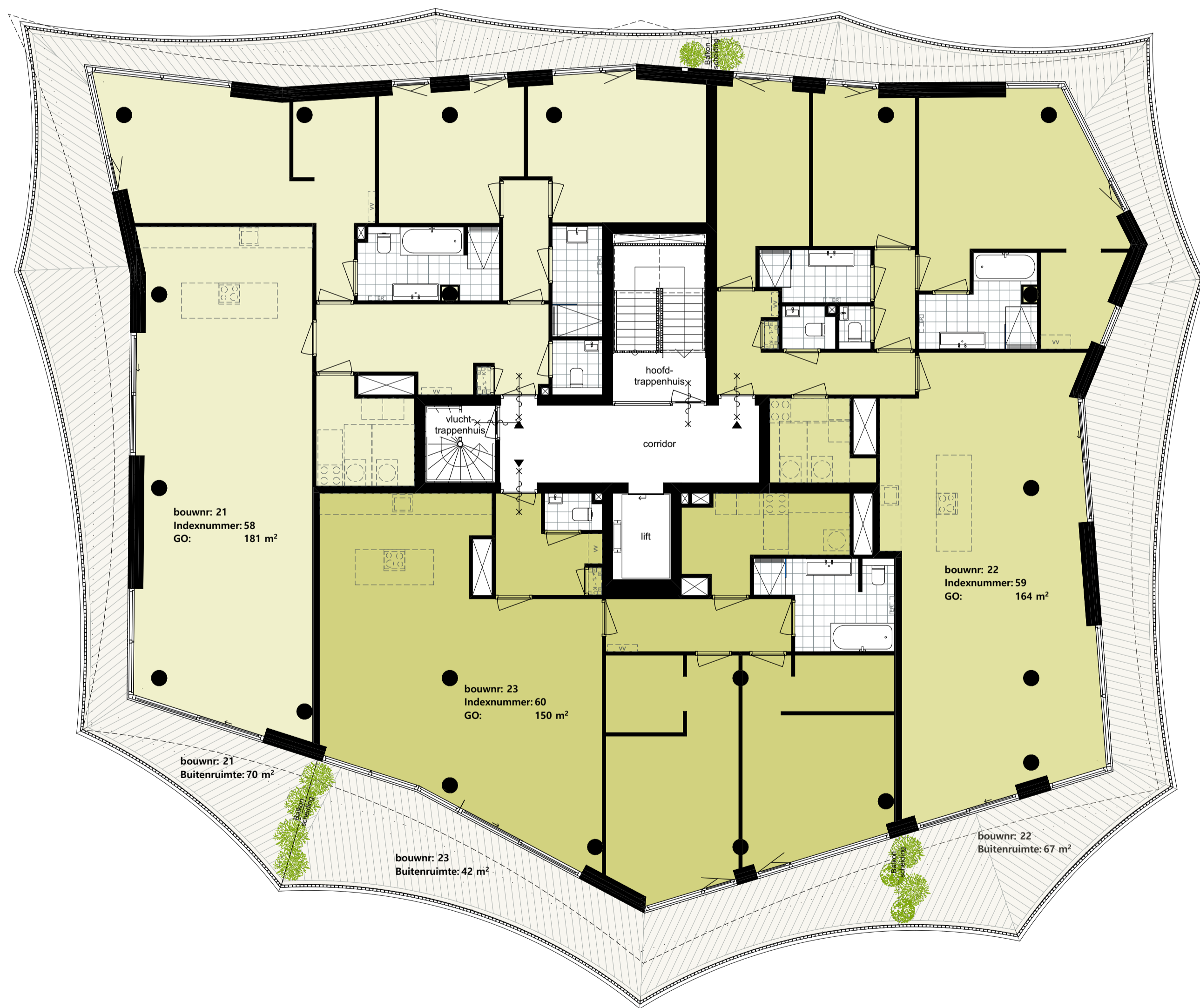
Inrichting landschap conform opgave ZUS

- ▼ hoofdingang
- Ⓢ sensor
- EL elleboogschakelaar
- Ⓢ elektrische deur
- T tag
- TK trekkoord



<b>Project</b> Van Buijsen Pijnacker <b>Opdrachtgever</b> VORM Bouw BV <b>Werk</b> 2021-VBP <b>Fase</b> VK - Definitief	<b>Datum</b> 01-05-2023 <b>Status</b> Definitief <b>Schaal</b> 1:100 <b>Formaat</b> A1	<b>Onderwerp</b> Plattegronden 4e verdieping <b>Tekening</b> <b>V204</b>	
--	---	--	--



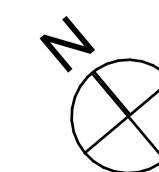


5e verdieping

**RENVOOI**

Inrichting landschap conform opgave ZUS

- |    |                    |    |                  |
|----|--------------------|----|------------------|
| ▼  | hoofdingang        | Ⓢ  | elektrische deur |
| S  | sensor             | T  | tag              |
| EL | elleboogschakelaar | TK | trekkoord        |



<b>Project</b> Van Buijsen Pijnacker <b>Opdrachtgever</b> VORM Bouw BV <b>Werk</b> 2021-VBP <b>Fase</b> VK - Definitief	<b>Datum</b> 01-05-2023 <b>Status</b> Definitief <b>Schaal</b> 1:100 <b>Formaat</b> A1	<b>Onderwerp</b> Plattegronden 5e verdieping <b>Tekening</b> <b>V205</b>	
--	---	--	--





Dak

### RENVOOI

Inrichting landschap conform opgave ZUS

▼	hoofdingang	Ⓢ	elektrische deur
S	sensor	T	tag
EL	elleboogschakelaar	TK	trekkoord



<b>Project</b> Van Buijsen Pijnacker <b>Opdrachtgever</b> VORM Bouw BV <b>Werk</b> 2021-VBP <b>Fase</b> VK - Definitief	<b>Datum</b> 01-05-2023 <b>Status</b> Definitief <b>Schaal</b> 1:100 <b>Formaat</b> A1	<b>Onderwerp</b> Plattegronden Dak <b>Tekening</b> <b>V206</b>	
--	---	--	--