

FRONTIER

Dordrecht



Frontier, het nieuwbouwproject aan de rand van het bruisende centrum van Dordrecht! Hier ontvouwt zich de toekomst, een plek waar wonen, werken en leven samenkomen in een harmonie van moderniteit en groen. Met in totaal 175 appartementen aan de rand van het stadscentrum biedt Frontier niet alleen een modern en duurzaam thuis, maar ook een unieke levensstijl.

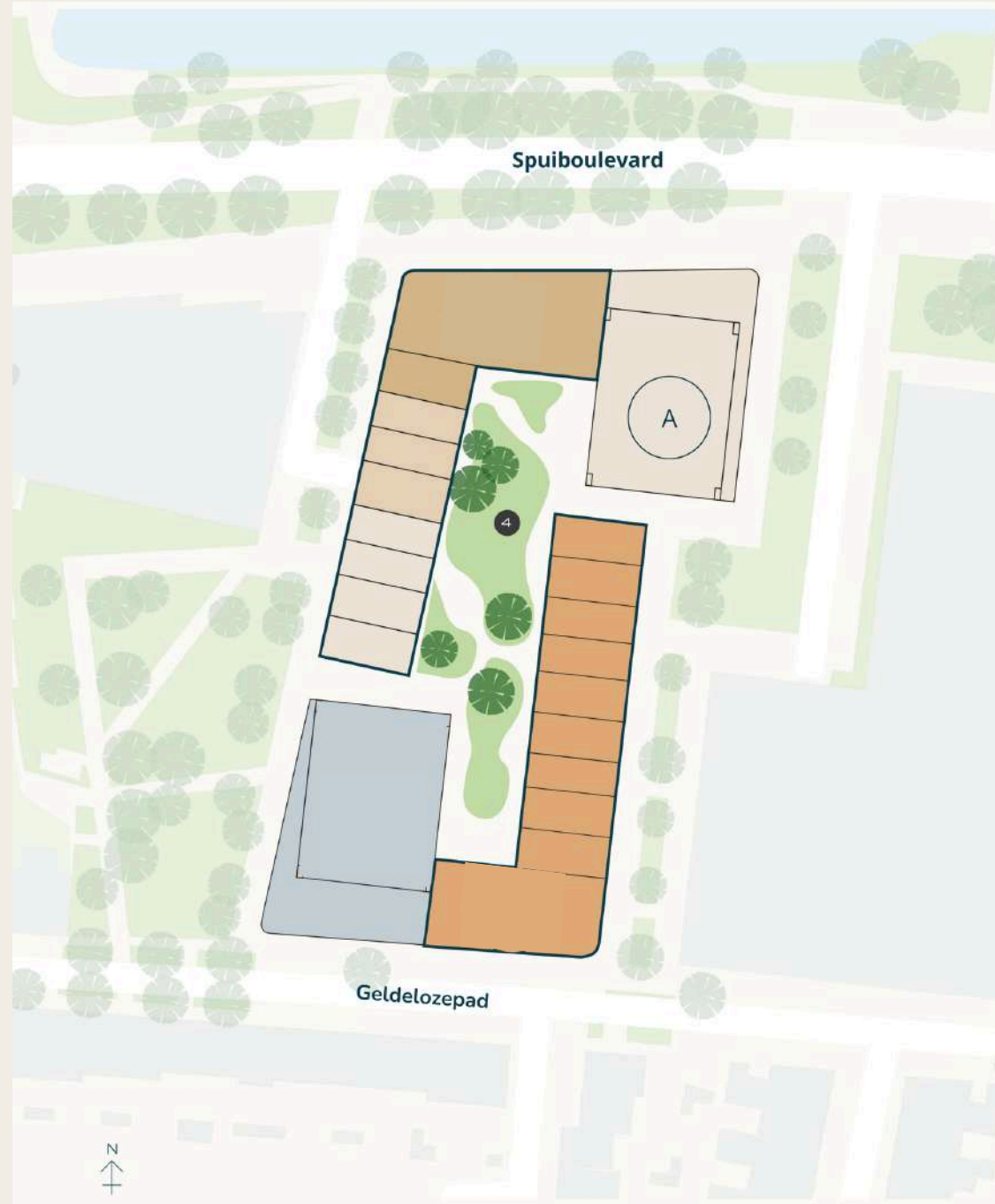
Stedelijk wonen in een groene omgeving!

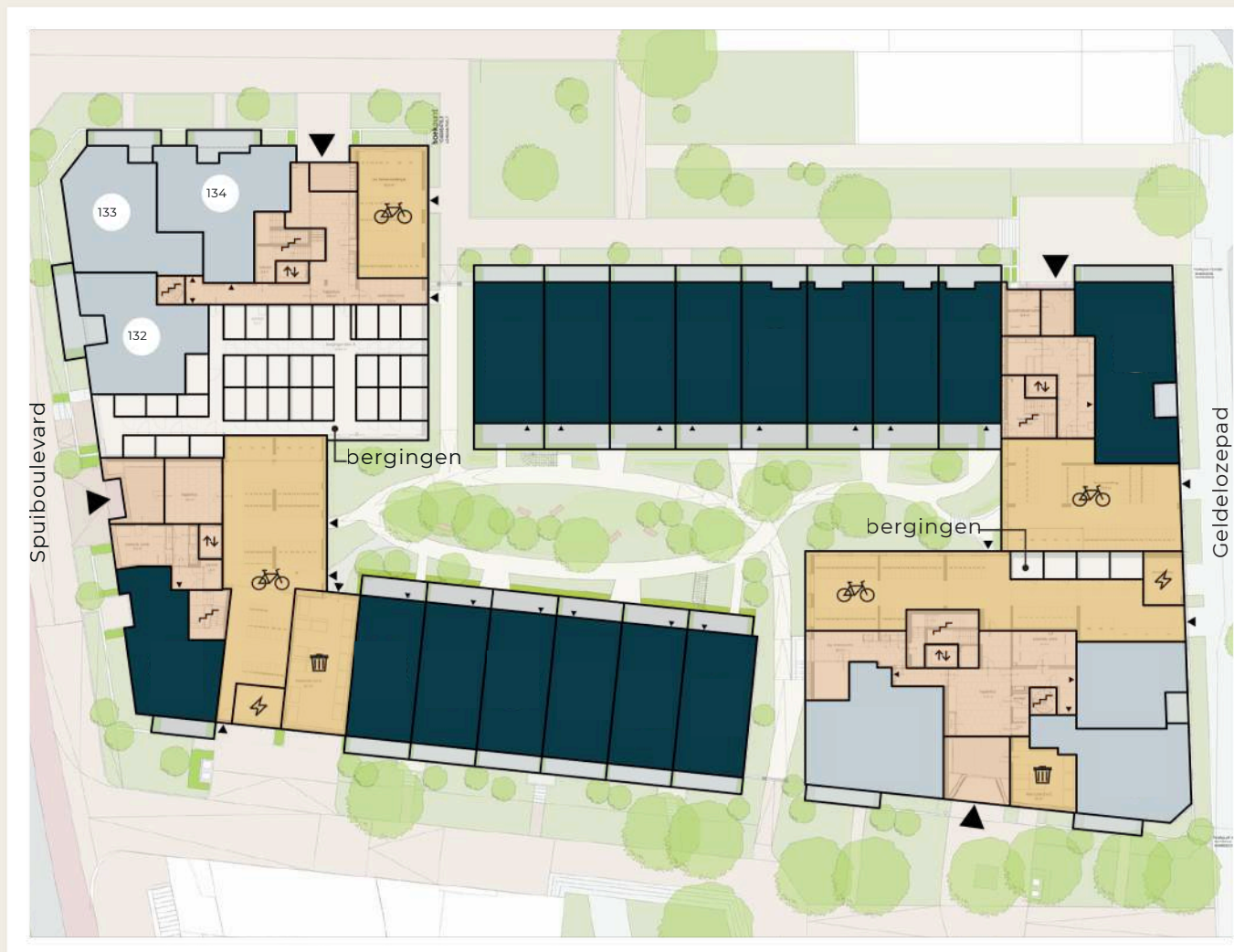
Frontier is de plek waar jouw toekomst begint! Durf jij de eerste stap te zetten? Ontdek het unieke wonen en beleven van Frontier, de plek waar jouw leven zich ontvouwt te midden van groen, duurzaamheid en vooruitgang. Zie jij jezelf hier al wonen?



Blok A

- Appartementen van ca. 80 m²
- Appartementen van ca. 90 m²
- Appartementen van ca. 110 m²
- Penthouses van ca. 115-160 m²

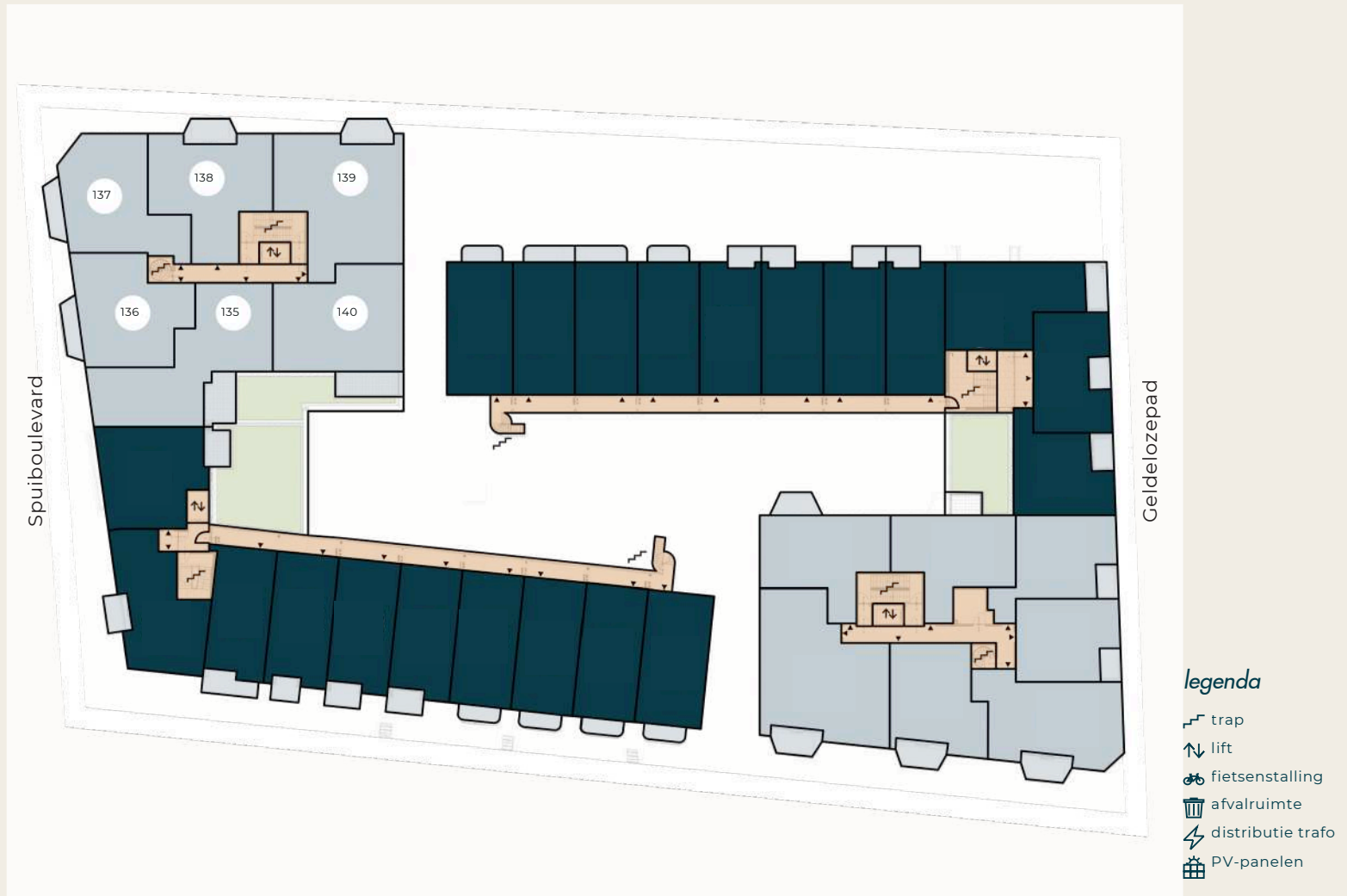




legenda

- ⌄ trap
- ↕ lift
- 🚲 fietsenstalling
- 🗑️ afvalruimte
- ⚡ distributie trafo
- ☀️ PV-panelen





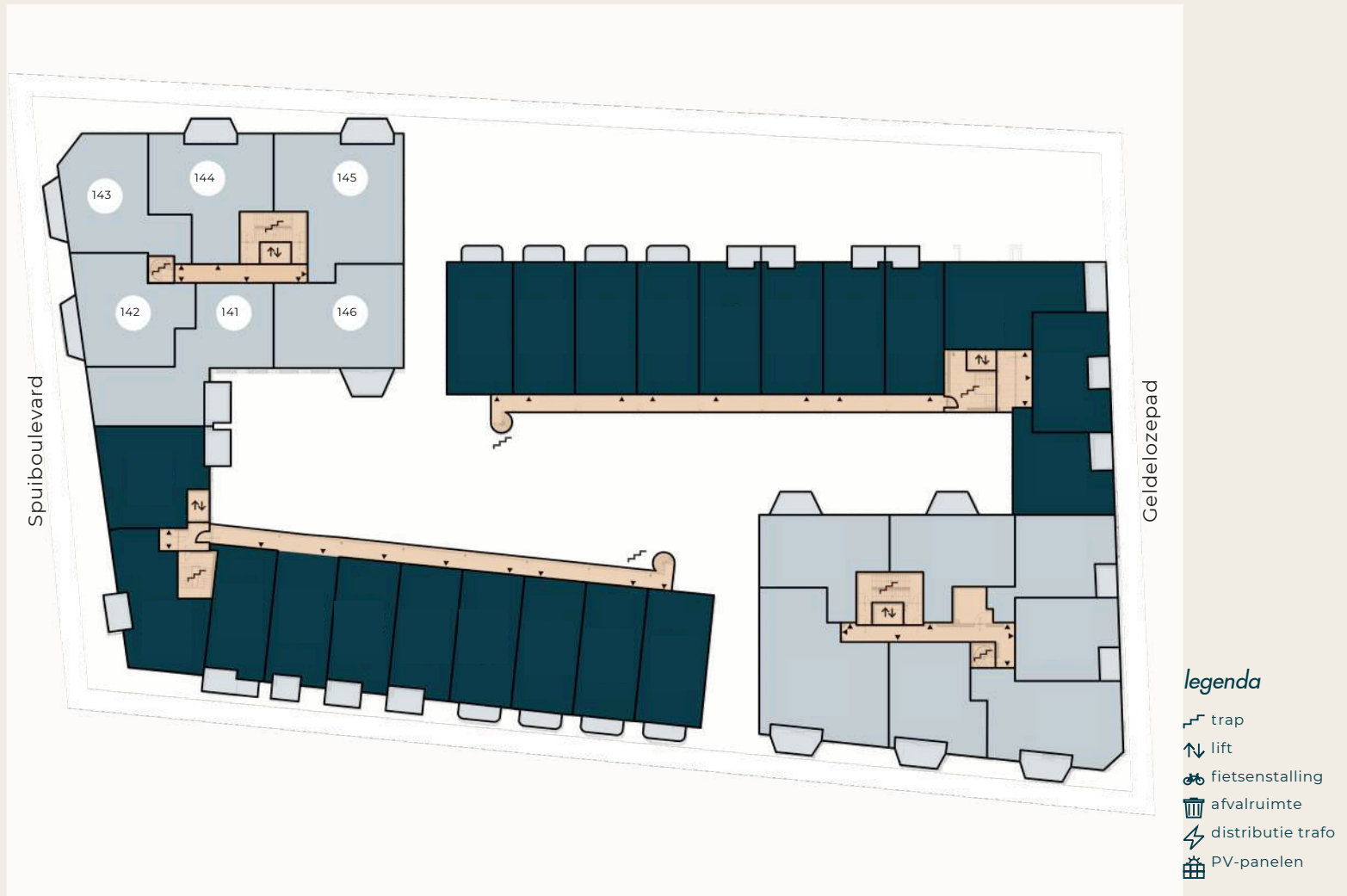
Spuiboulevard

Geldlozepad

legenda

- trap
- lift
- fietsenstalling
- afvalruimte
- distributie trafo
- PV-panelen





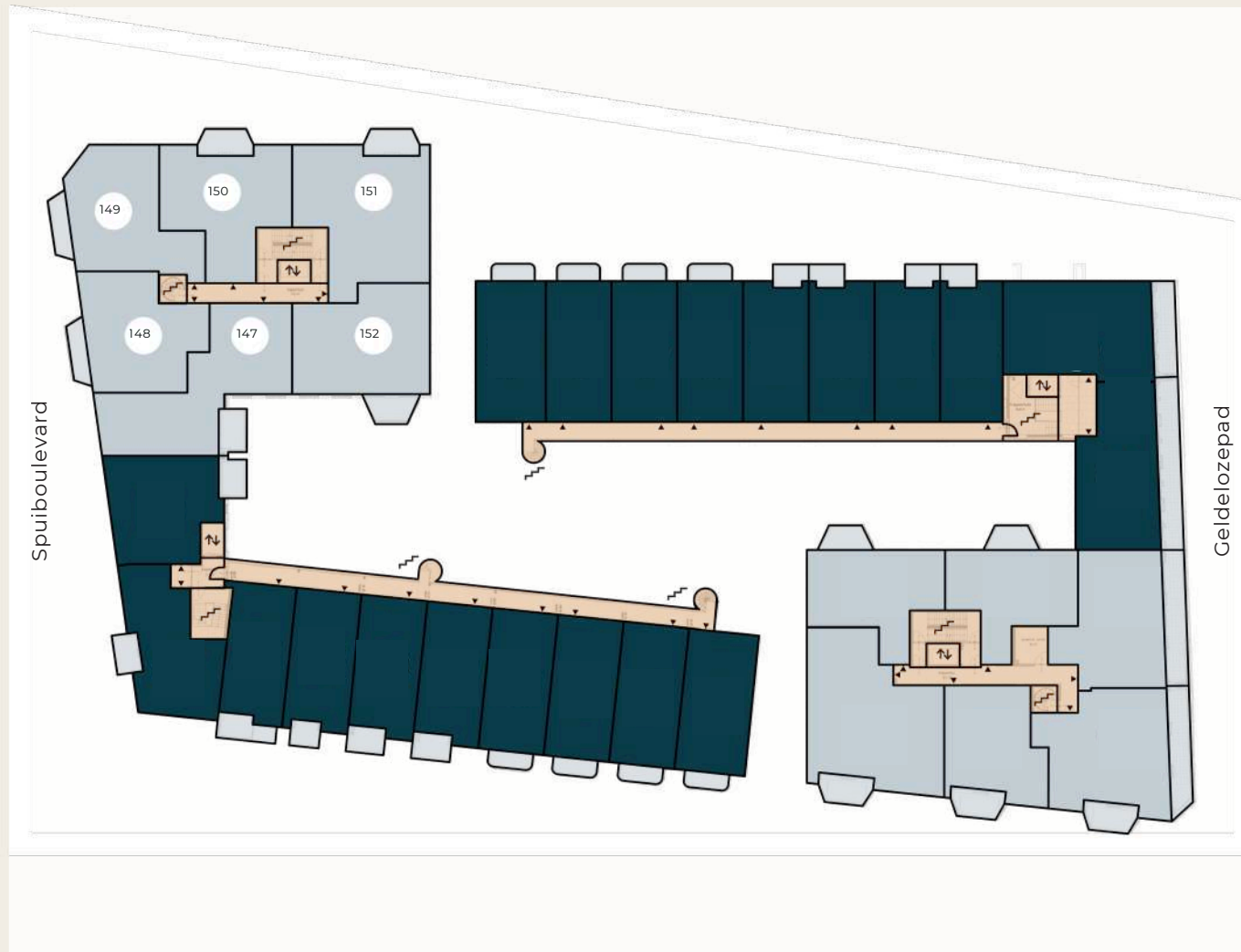
Spuiboulevard

Geldlozepad

legenda

- trap
- lift
- fietsenstalling
- afvalruimte
- distributie trafo
- PV-panelen

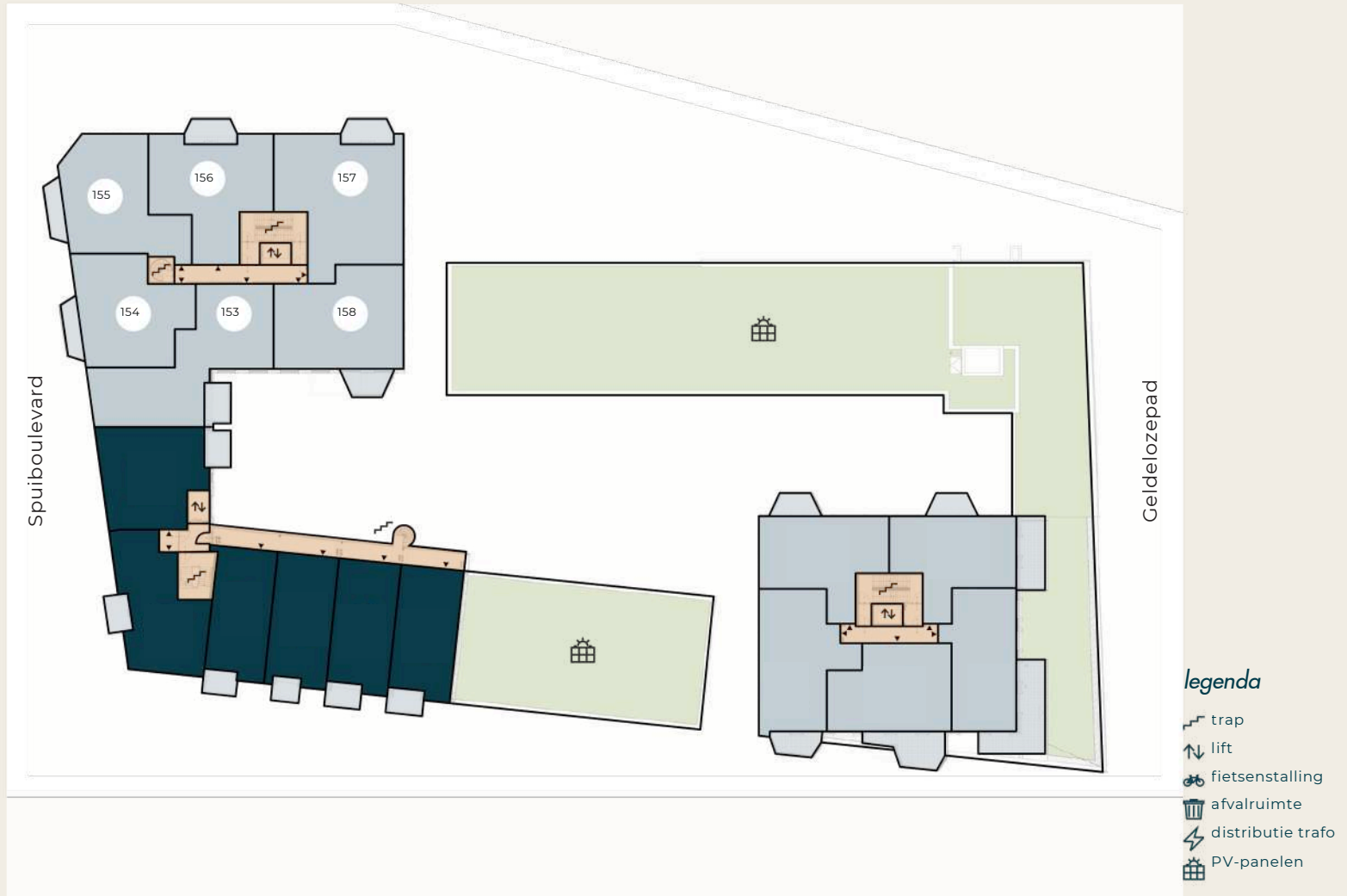




legenda

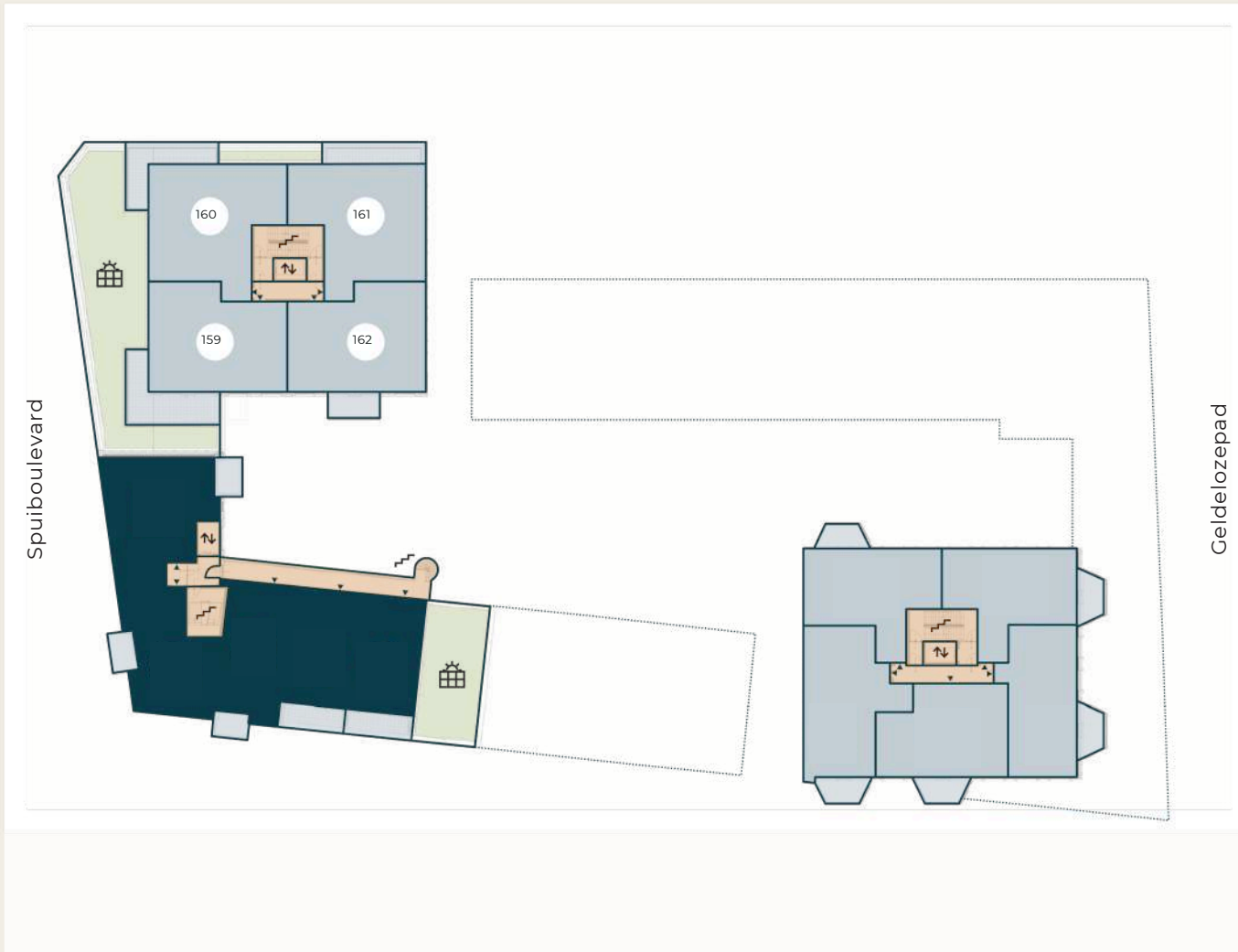
- trap
- lift
- fietsenstalling
- afvalruimte
- distributie trafo
- PV-panelen





- legenda*
- traps
 - lift
 - fietsenstalling
 - afvalruimte
 - distributie trafo
 - PV-panelen





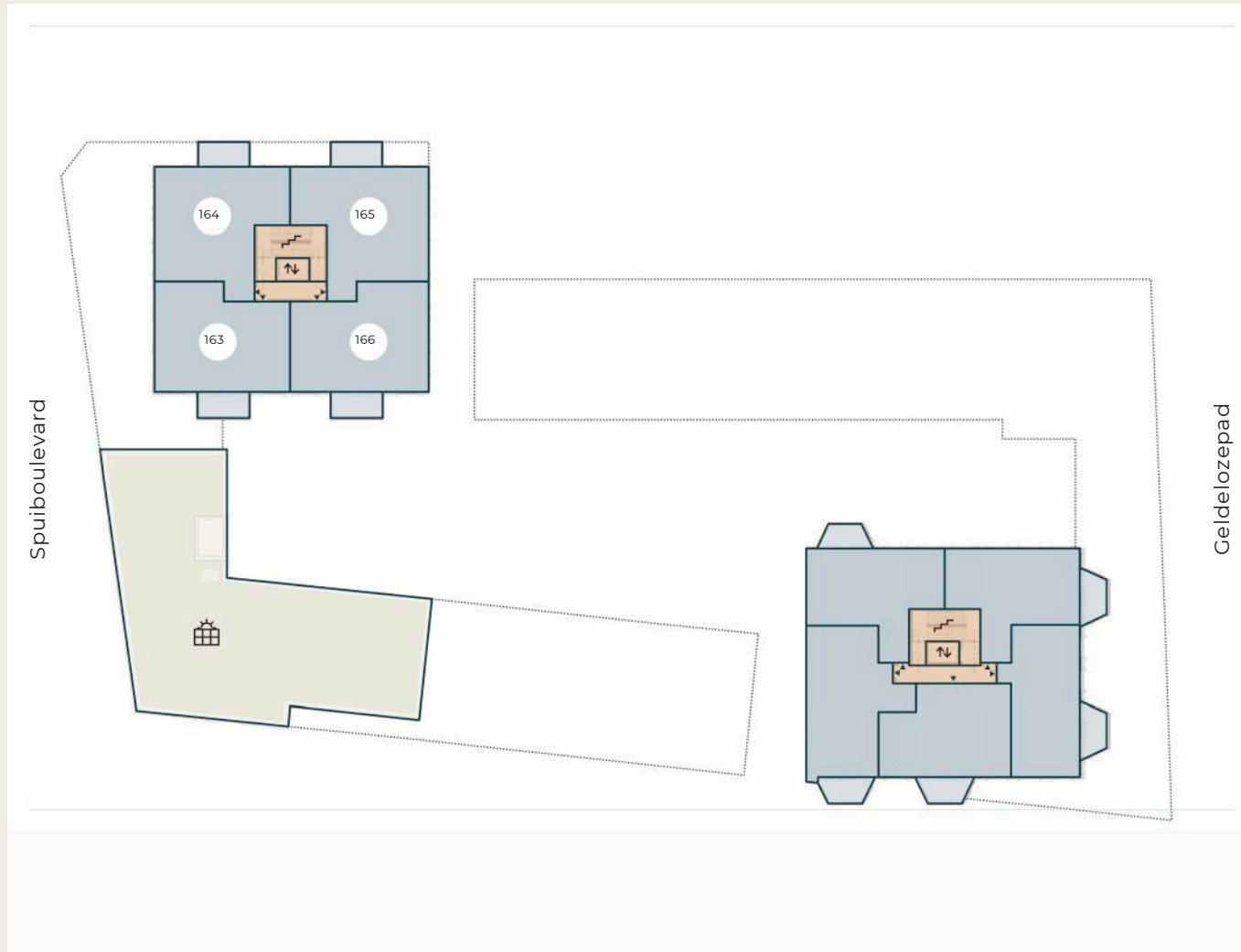
Spuiboulevard

Geldelozepad

legenda

- trappentrap
- lift
- fietsenstalling
- afvalruimte
- distributie trafo
- PV-panelen

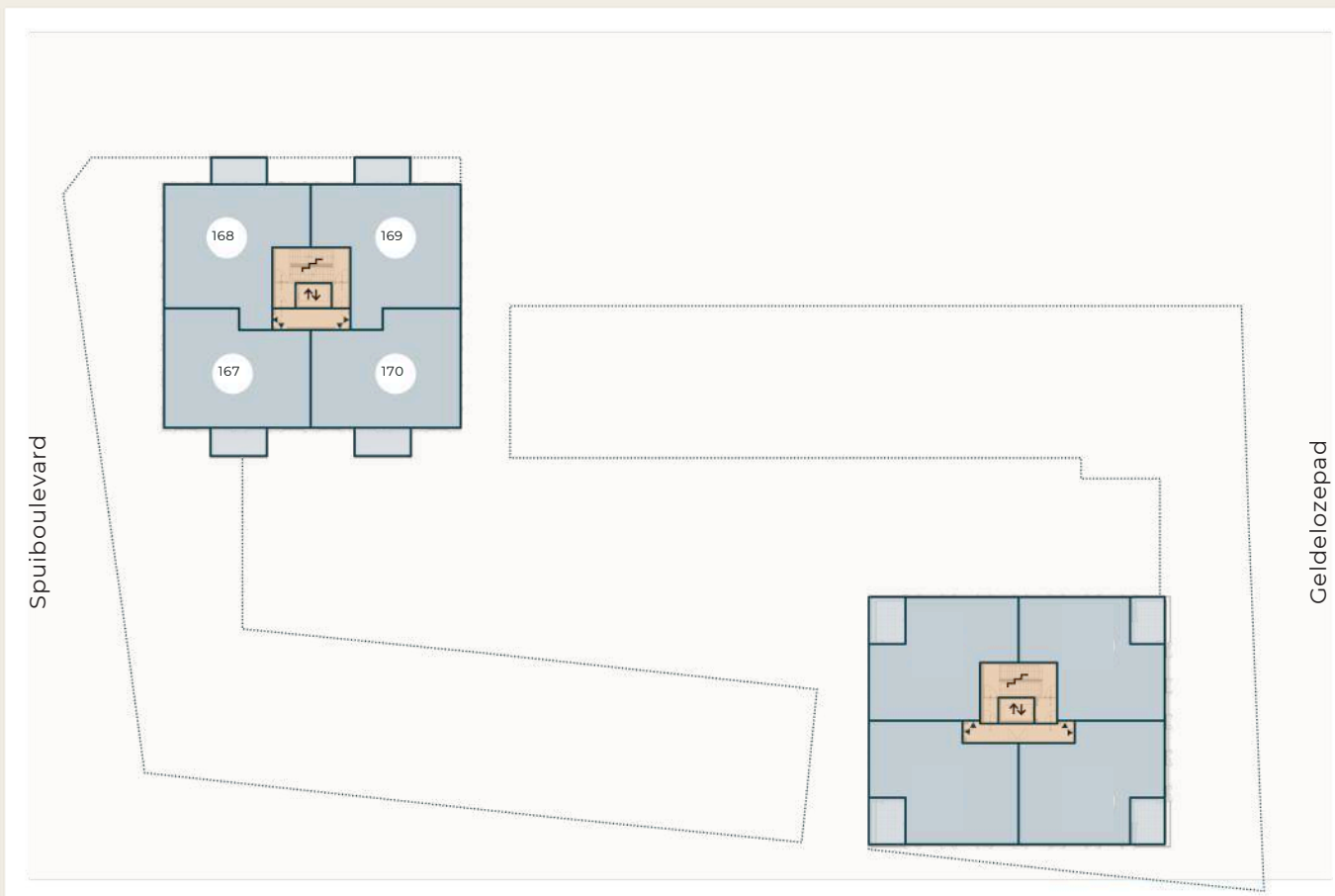




legenda

- trap
- lift
- fietsenstalling
- afvalruimte
- distributie trafo
- PV-panelen

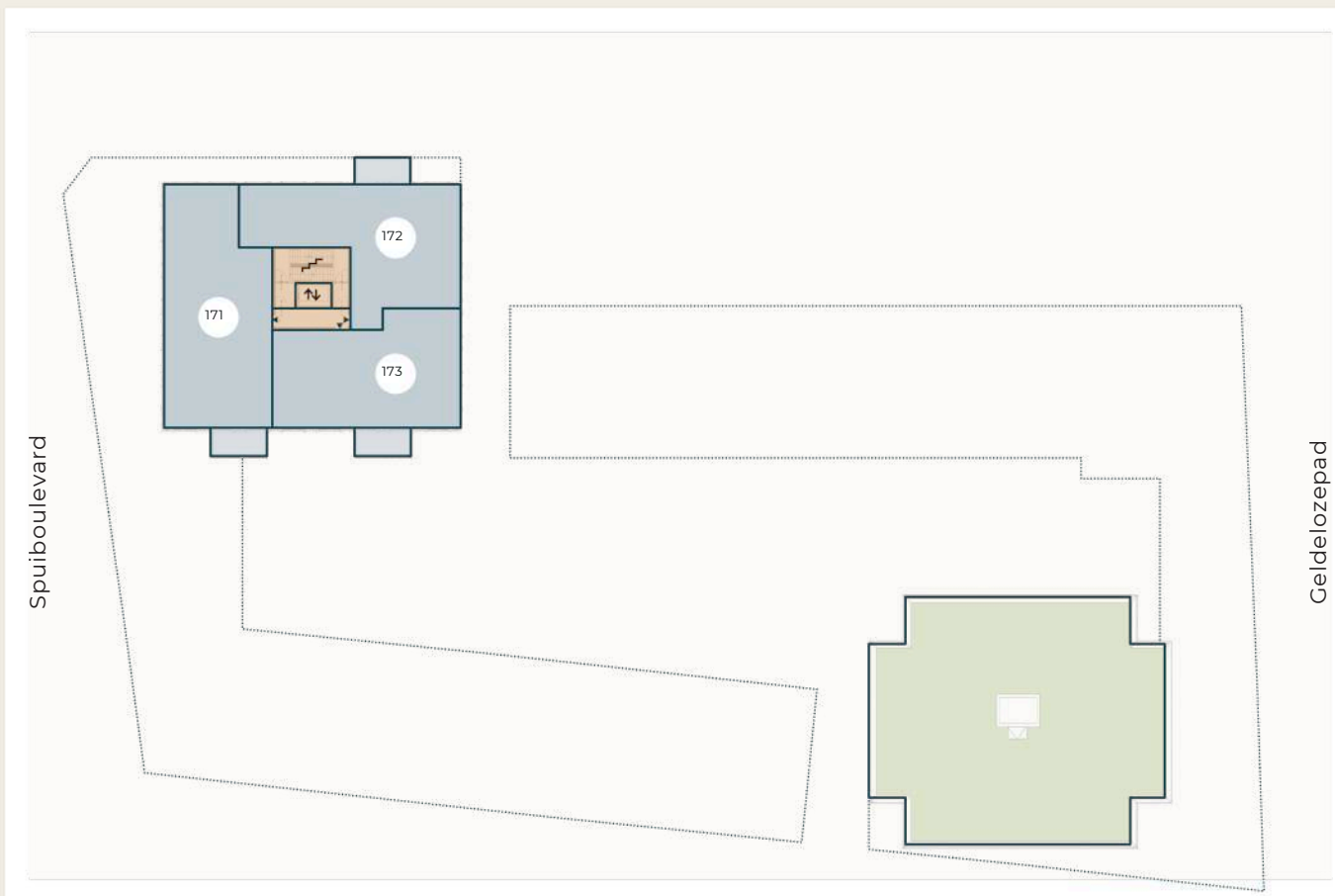




legenda

- trap
- lift
- fietsenstalling
- afvalruimte
- distributie trafo
- PV-panelen

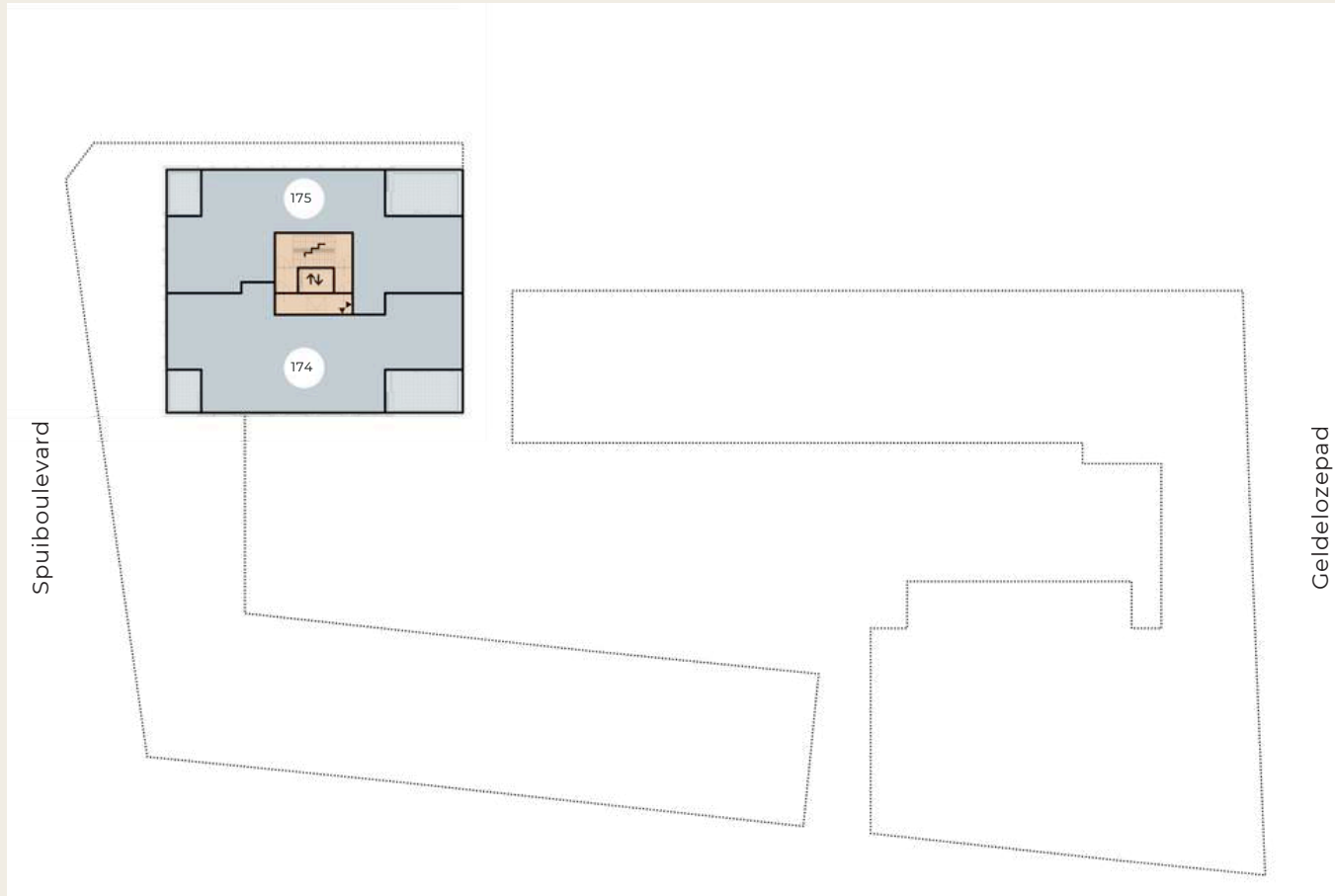




legenda

- trap
- lift
- fietsstalling
- afvalruimte
- distributie trafo
- PV-panelen





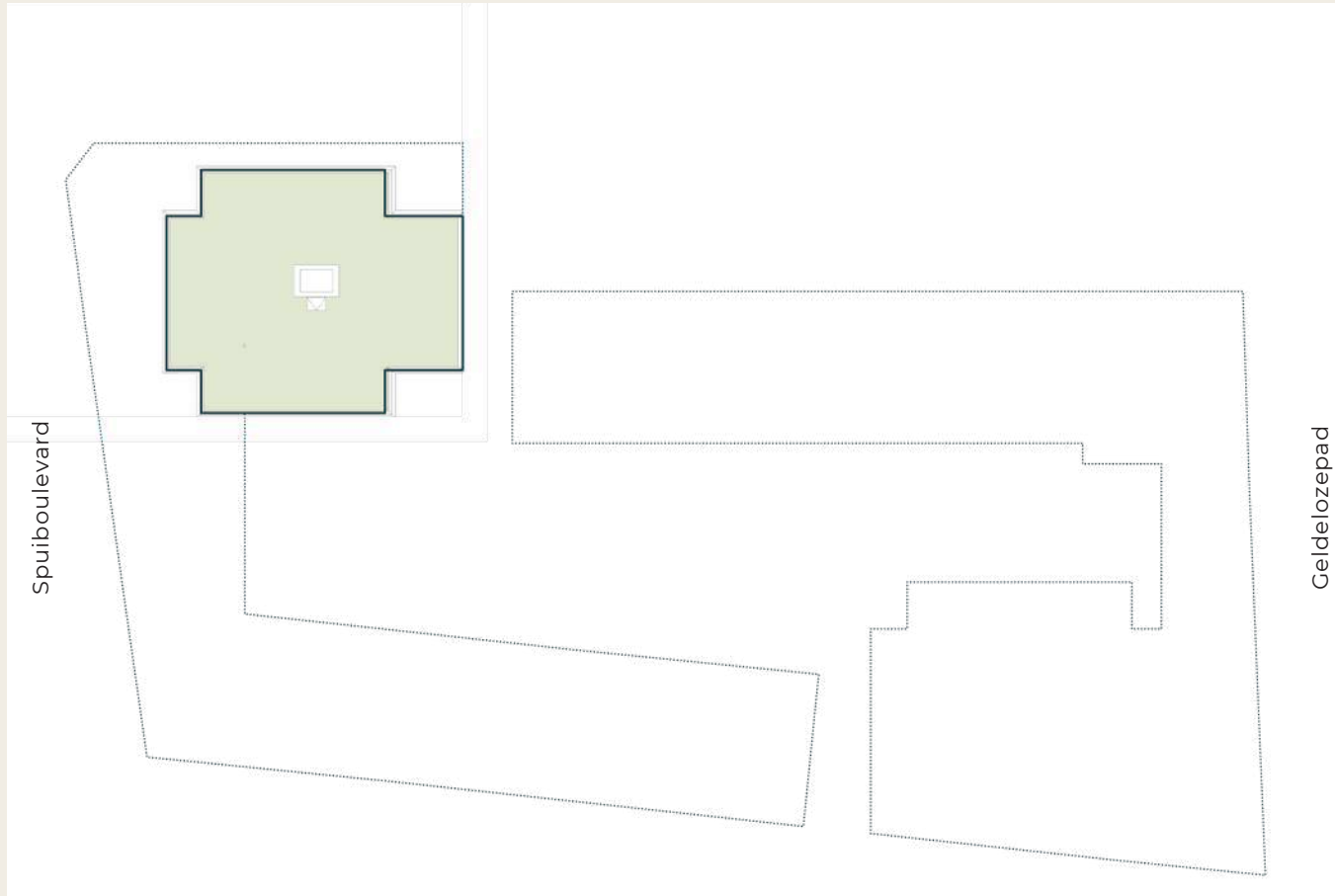
Spuiboulevard

Geldelozepad

legenda

- trappentrap
- lift
- fietsenstalling
- afvalruimte
- distributie trafo
- PV-panelen





legenda

- trapp
- lift
- fietsenstalling
- afvalruimte
- distributie trafo
- PV-panelen



Frontier
Blok A



Frontier Blok A Appartement 80

Woonopp.
ca. 80-88 m²

Kenmerken

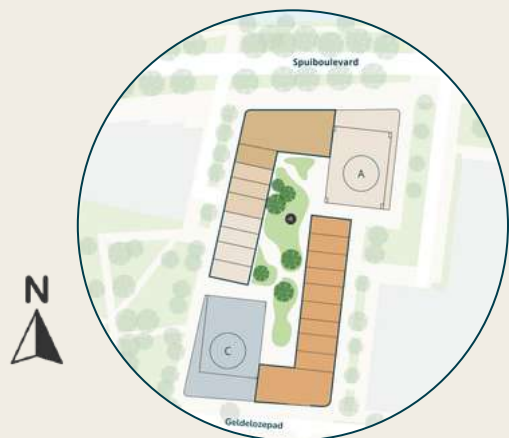
Bouwnummers: 132 t/m 134, 136 t/m 138, 142 t/m 144, 148 t/m 150, 154 t/m 156

Slim wonen met verrassend veel ruimte

Een comfortabel en efficiënt ingedeeld appartement met een woonoppervlakte van circa 80 tot 88 m². De ruime living met leefkeuken vormt het hart van de woning en biedt een prettige plek om te koken, te ontspannen en samen te komen. Vanuit de woonkamer bereik je de riante buitenruimte waar je heerlijk kan genieten van het buitenleven. Het appartement beschikt over twee ruime slaapkamers, een compleet ingerichte badkamer en een separaat toilet. Dankzij de duurzame installaties en het hoge comfortniveau woon je hier energiezuinig en toekomstgericht, met toegang tot de groene binnentuin van het gebouw.

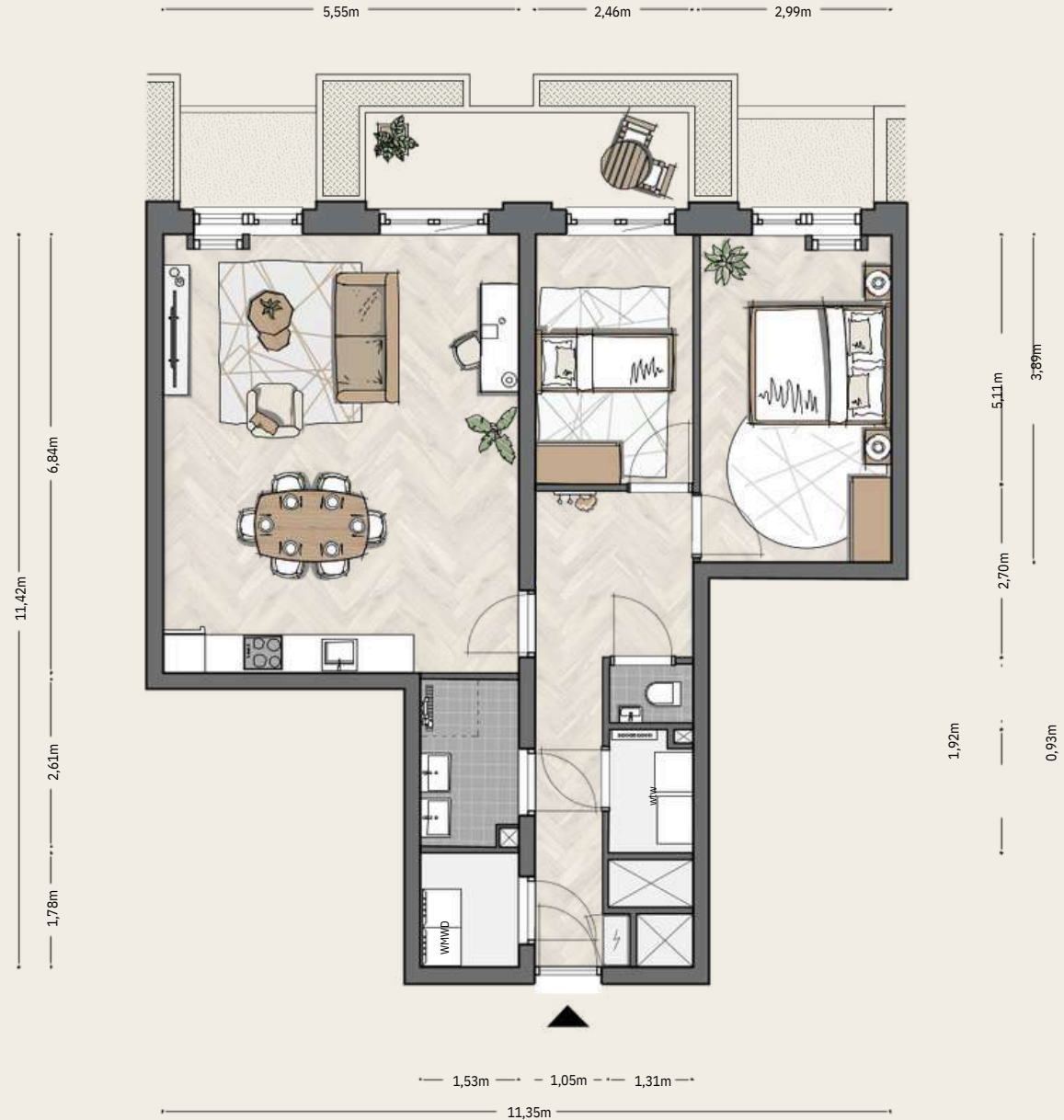
- Twee ruime slaapkamers
- Compleet ingerichte keuken met moderne afwerking
- Comfortabele badkamer en separaat toilet
- Vloerverwarming en -koeling door het hele appartement
- Energiezuinig en toekomstbestendig
- Streven naar energielabel A++++
- Inpandige berging, gezamenlijke fietsenstalling met oplaadpunten
- Gebruik van de gemeenschappelijke groene binnentuin

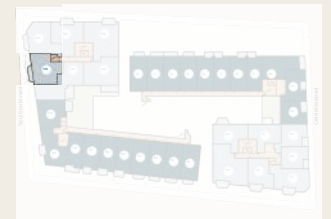
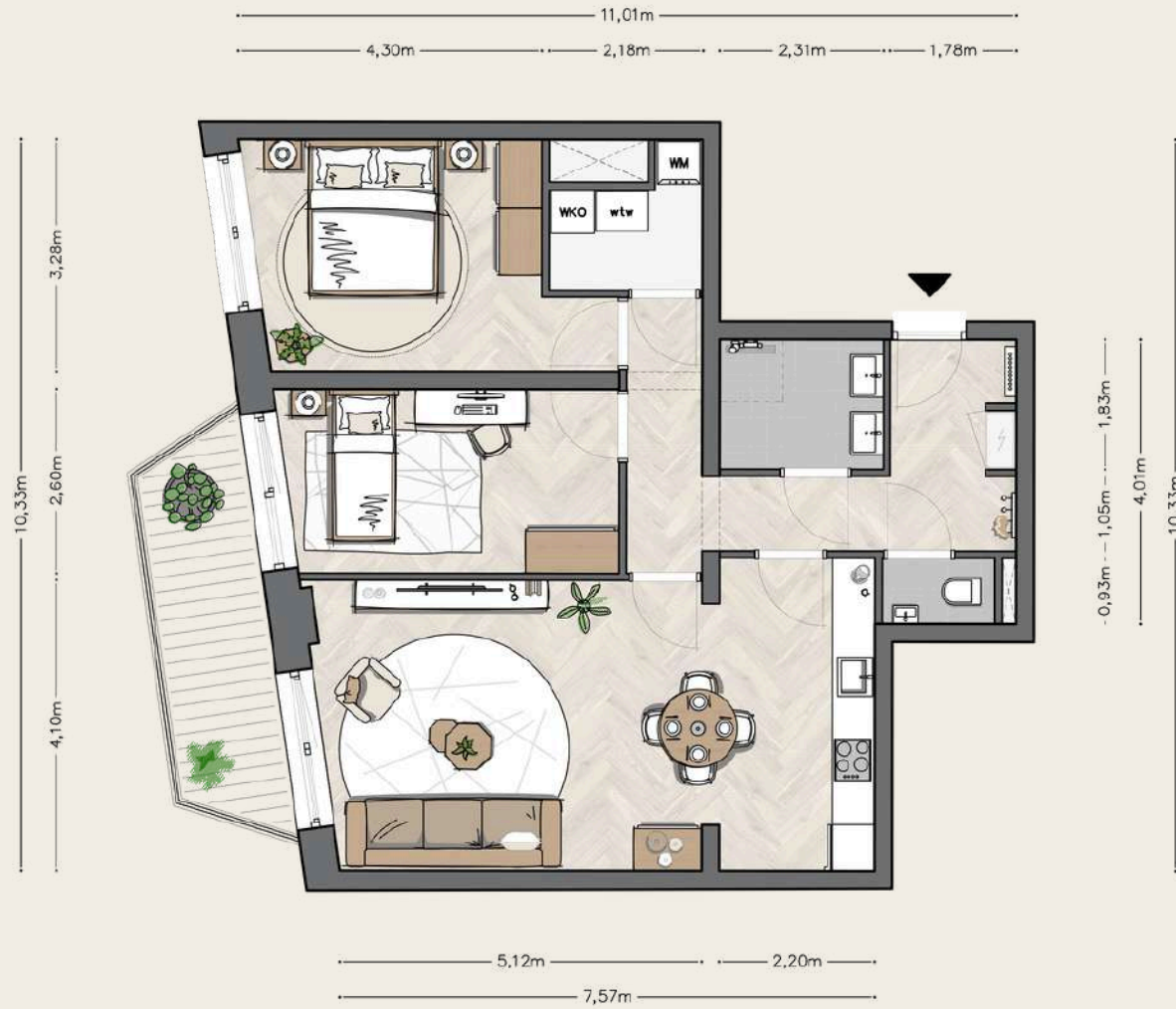
SITUATIETEKENING

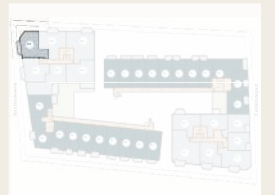


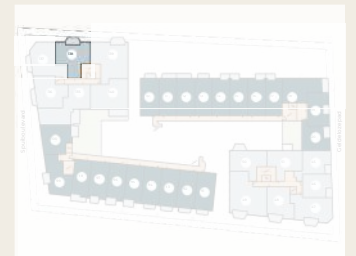












Kenmerken

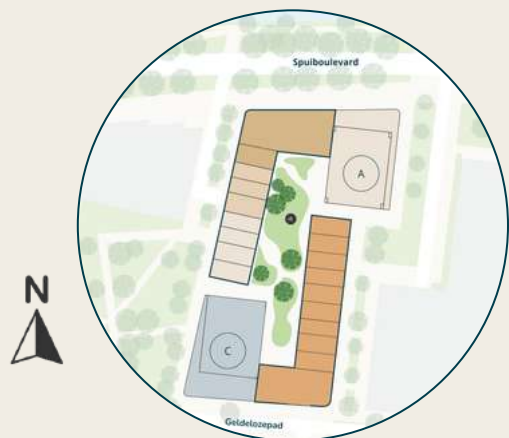
Bouwnummers: 140, 146, 152, 158 t/m 170

Een appartement waar alles samenkomt

Een royaal appartement met een woonoppervlakte van circa 90 tot 95 m². De ruime living met open leefkeuken vormt een lichte en uitnodigende woonruimte waar koken, eten en ontspannen samenkomen. Aansluitend ligt de riante buitenruimte, een fijne plek om buiten te zitten. De woning beschikt over twee ruime slaapkamers, een compleet ingerichte badkamer en een separaat toilet. Daarnaast biedt de inpanidige berging extra praktische opbergruimte. Met duurzame installaties, vloerverwarming en -koeling en een zeer energiezuinig ontwerp woon je hier comfortabel en toekomstbestendig.

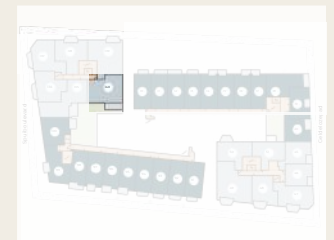
- Twee slaapkamers
- Compleet ingerichte keuken met moderne afwerking
- Comfortabele badkamer en separaat toilet
- Vloerverwarming en -koeling door het hele appartement
- Energiezuinig en toekomstbestendig
- Streven naar energielabel A++++
- Externe berging op de begane grond
- Gebruik van de gemeenschappelijke groene binnentuin

SITUATIETEKENING





*balkon getekend van bnr 140, de overige balkons hebben een iets andere vorm





*balkon van bnr 159 is groter dan getekend



Frontier Blok A Appartement 110

Woonopp.
ca. 108-118 m²

Kenmerken

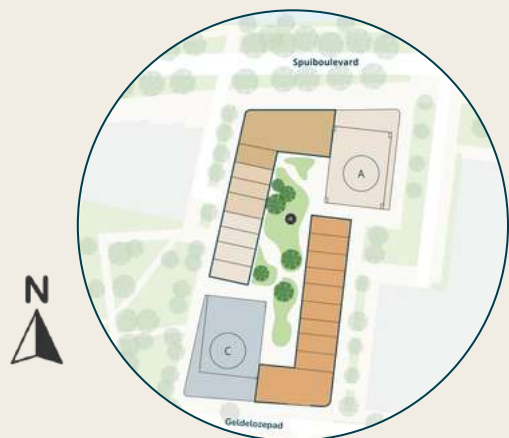
Bouwnummers: 135, 139, 141, 145, 147, 151, 153, 157

Comfortabel wonen met ruimte om te leven

Een zeer ruim en comfortabel appartement met een woonoppervlakte van circa 108 tot 118 m². De royale living met leefkeuken vormt een aangename centrale leefruimte waar je volop kan genieten van licht en ruimte. De riante buitenruimte biedt een fijne plek om buiten te ontspannen. Het appartement beschikt over twee of drie ruime slaapkamers en een compleet ingerichte badkamer met separaat toilet. Daarnaast zorgt de ruime inpandige berging voor extra praktische opbergruimte. Dankzij de duurzame installaties en het energiezuinige ontwerp woon je hier comfortabel, modern en klaar voor de toekomst.

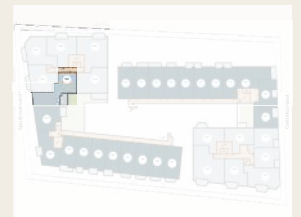
- Twee of drie slaapkamers
- Compleet ingerichte keuken met moderne afwerking
- Comfortabele badkamer en separaat toilet
- Vloerverwarming en -koeling door het hele appartement
- Energiezuinig en toekomstbestendig
- Streven naar energielabel A++++
- Externe berging op de begane grond
- Gebruik van de gemeenschappelijke groene binnentuin

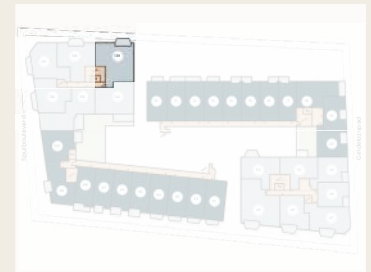
SITUATIETEKENING





*balkon getekend van bnr 135, de overige balkons zijn iets kleiner





Frontier Blok A Penthouse

Woonopp.
ca. 115-165 m²

Kenmerken

Bouwnummers: 171 t/m 175

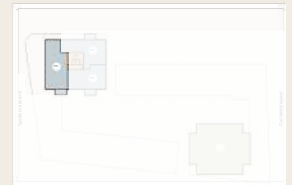
Exclusief wonen met uitzicht over de stad

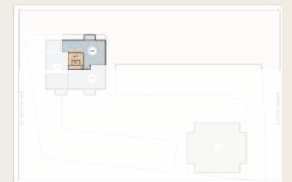
Exclusieve woningen op de bovenste verdiepingen van het gebouw met een woonoppervlakte van circa 115 tot 165 m². De royale living met leefkeuken vormt een indrukwekkende leefruimte waar comfort en ruimte samenkomen. Grote raampartijen en de riante buitenruimte zorgen voor een bijzondere woonbeleving hoog boven de omgeving. De penthouses beschikken over drie of vier ruime slaapkamers, een compleet ingerichte badkamer en een separaat toilet. Met een ruime inpandige berging, duurzame installaties en een zeer energiezuinig ontwerp geniet je hier van luxe, comfort en toekomstbestendig wonen.

- Drie of vier slaapkamers
- Compleet ingerichte keukens met moderne afwerking
- Comfortabele badkamer en separaat toilet
- Vloerverwarming en -koeling door het hele appartement
- Energiezuinig en toekomstbestendig
- Streven naar energielabel A++++
- Externe berging op de begane grond
- Gebruik van de gemeenschappelijke groene binnentuin

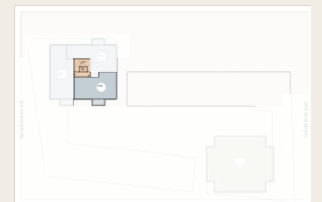
SITUATIEKENING





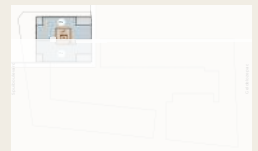












Interesse?
Neem
Contact op!

Makelaars Frontier

Jouw nieuwe thuis begint hier

Een huis kopen is iets dat je niet al te vaak in je leven doet. Waarschijnlijk zal het daarnaast ook de grootste uitgave in je leven zijn. De koop van een woning levert altijd meerdere vraagstukken op; natuurlijk over de woning zélf, maar ook financieel. Waar doe je het beste aan? Bij VORM laten we je er niet alleen voor staan, je krijgt je eigen team om je heen. Voor de woning zelf en alle opties zijn onze Makelaars je aanspreekpunt, onze Financiële Coaches helpen je met het geldgedeelte en het inrichten van je hypotheek.

Verkoopteam

Dorith Kools, Miranda Kielman en Job Lanser van Waltmann Makelaars zijn jouw eerste aanspreekpunt bij de aankoop van een VORMHuis in het nieuwbouwproject Frontier in Dordrecht. Zij leggen je alles uit over de woning, denken mee over de mogelijkheden, en zorgen voor het volledige papierwerk. Uiteraard kun je ook terecht met vragen over de verkoop van je eigen woning.



Dorith Kools
078-6134311



Miranda Kielman
078-6134311



Job Lanser
078-6134311

Onze Financiële Coaches

Richard en Miriam zijn onze Financiële Coaches. Je eerste contact met je Financiële Coach is altijd een oriëntatiegesprek. Hierin maak je kennis met elkaar en verken je samen uitgebreid jouw financiële mogelijkheden. Gespreksonderwerpen zijn onder andere de rentestrategie voor je nieuwe hypotheek, het meenemen van je bestaande hypotheekrente, welke maandlasten er dan gaan ontstaan en wat is daarin verstandig.

Plan een oriëntatiegesprek

Je kunt een oriëntatiegesprek (gratis en vrijblijvend) aanvragen bij VORM Sales & Finance. In zo'n oriëntatiegesprek wordt bekeken of een hypotheek haalbaar (qua hoogte) en betaalbaar (dat bepaal je zelf aan de hand van de maandlast) is.



Richard Stolwijk



Miriam Dallo

Je hypotheek laten verzorgen door VORM

Als je dat wilt kan onze afdeling VORM Sales & Finance jouw hypotheek volledig voor je verzorgen. Een nieuwbouwhypotheek is een aparte tak van sport. Onze Financiële Coaches doen niets anders dan nieuwbouwhypotheeken en zijn volledig toegewijd aan ons project. Profiteer daarvan!



Contactgegevens

Voor het plannen van een afspraak of vragen aan de Makelaars óf de Financiële Coaches kun je mailen of bellen

E-mail: nieuwbouw@waltmann.com

Telefoon: 078-6134311

Ervaar als eerste
de rijkdom van
dit bijzondere gebied.

vorm.nl/frontier